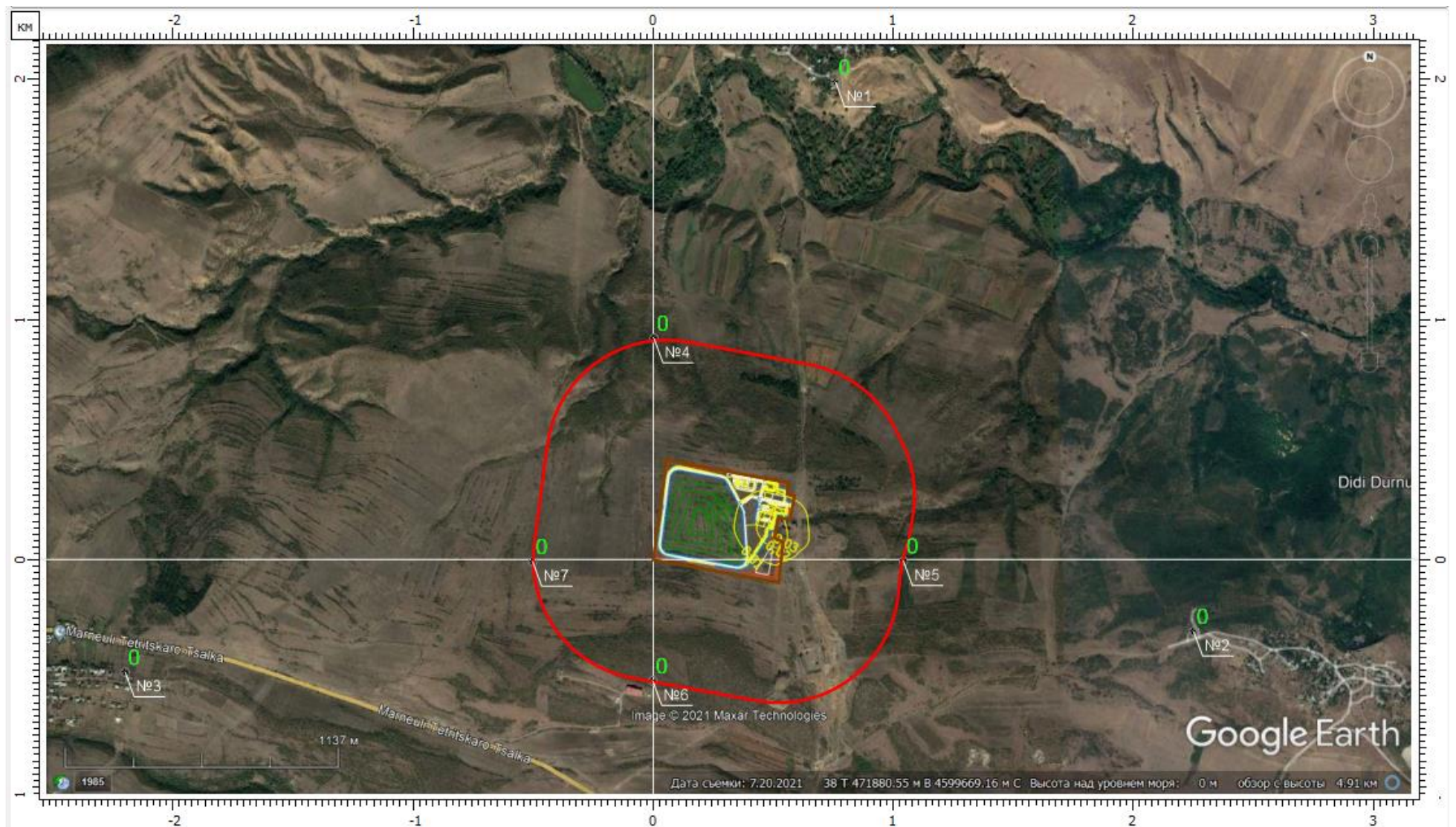
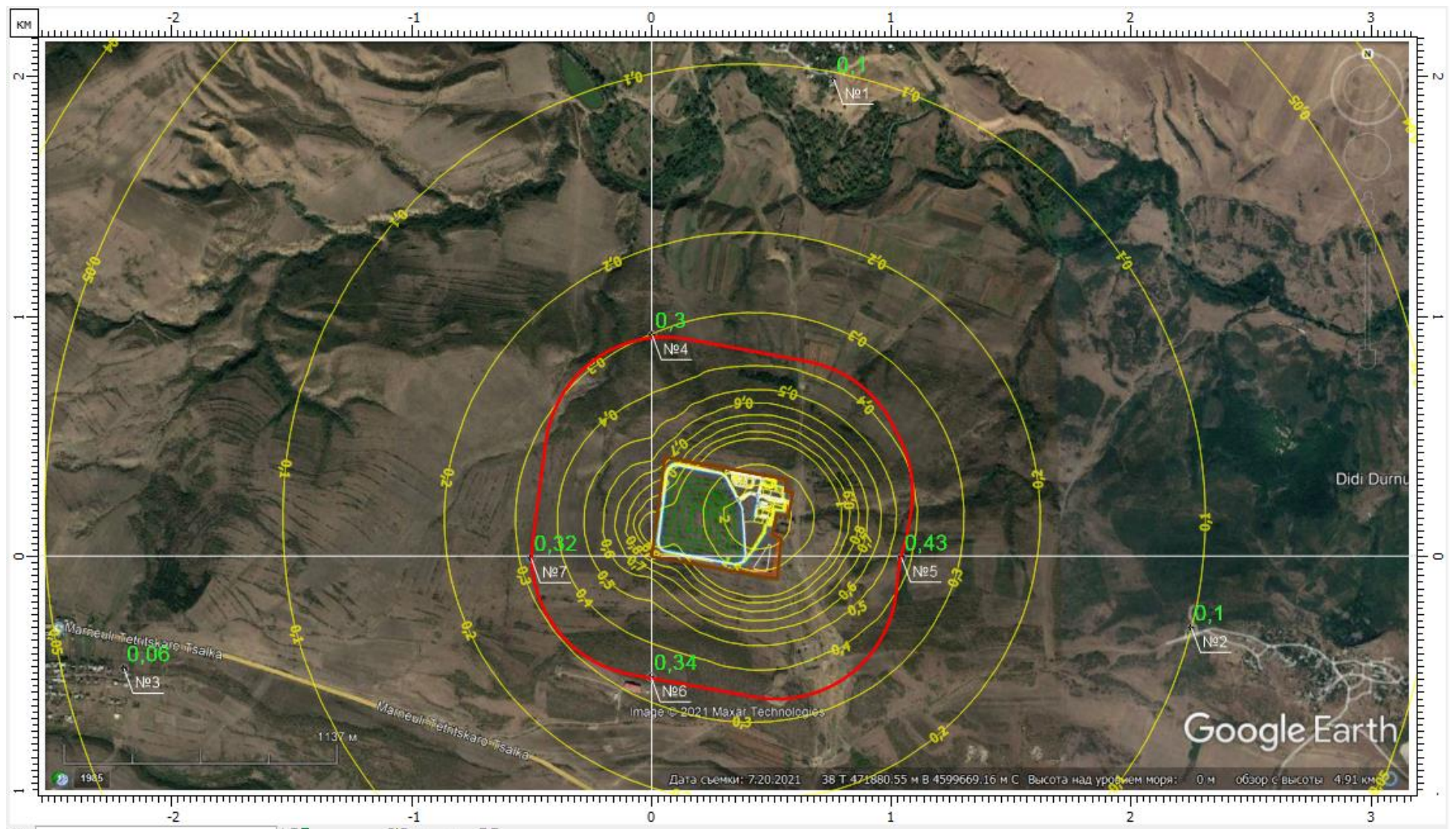




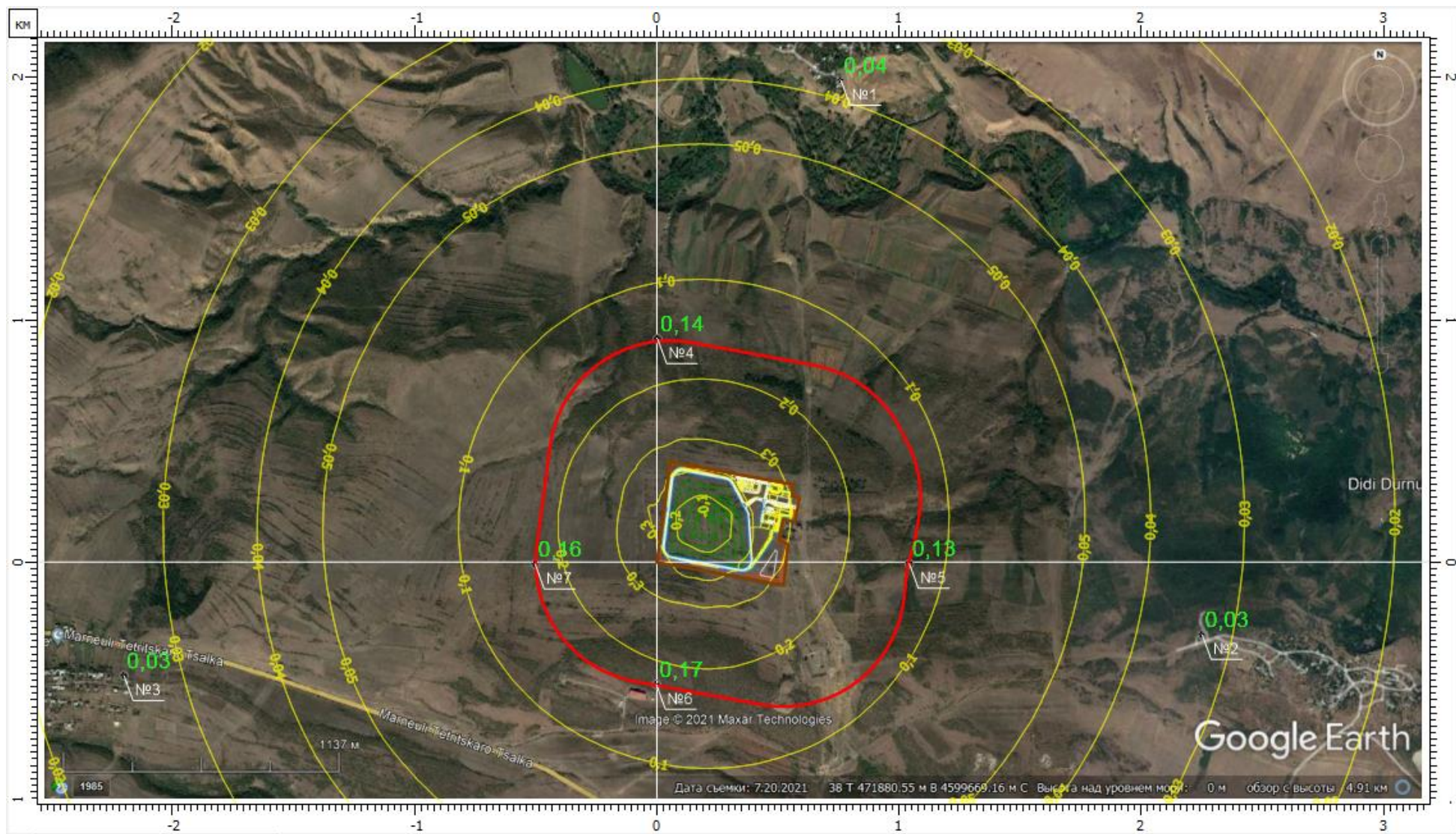
რკინის ოქსიდების (კოდი 123) მაქსიმალური კონცენტრაციები საკონტროლო წერტილებში (№№1÷3) უახლოეს დასახლებებთან და (№№4÷7) ნორმირებულ 500 მეტრიან ზონის საზღვარზე.



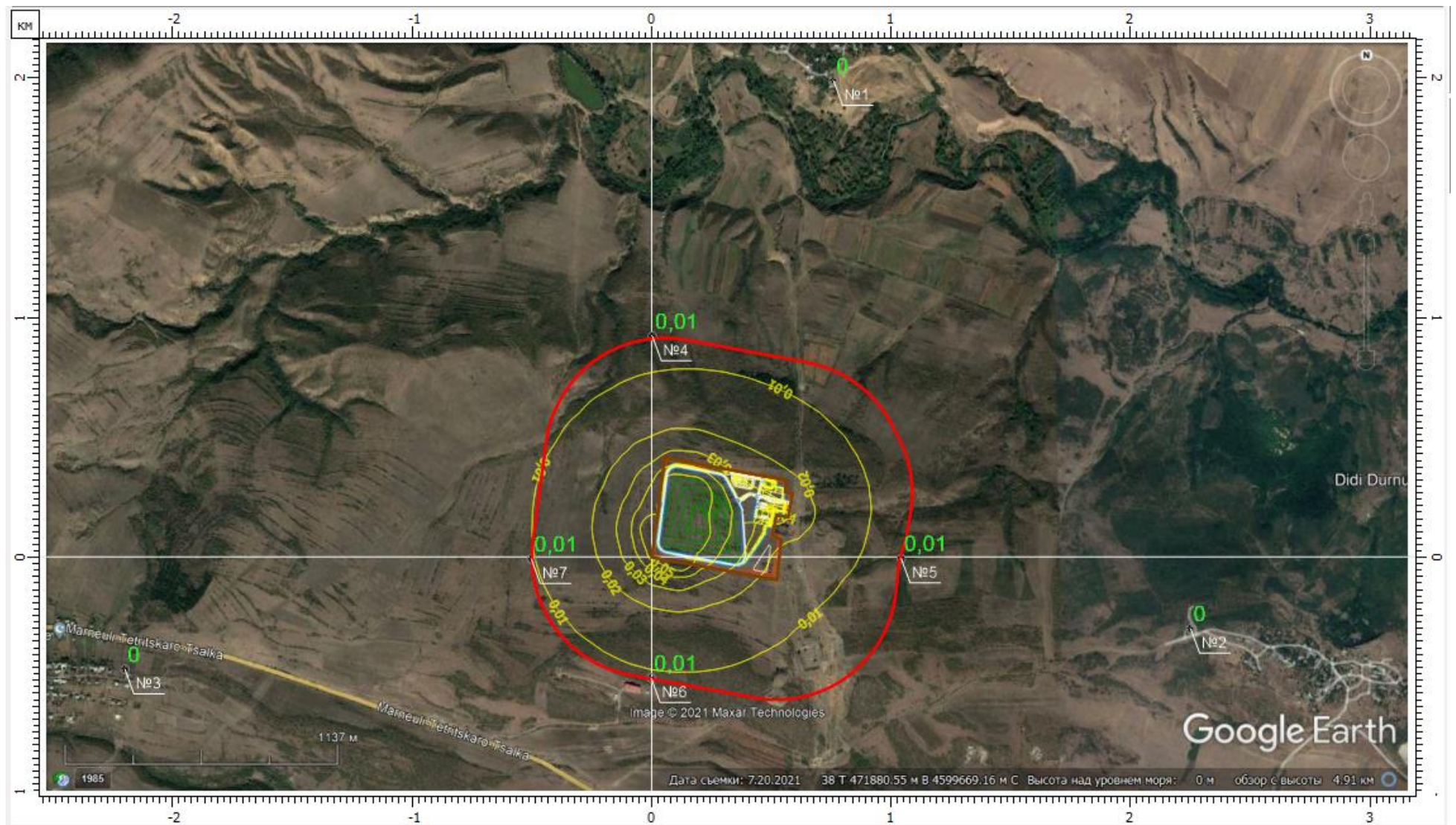
მანგანუმის და მისი ნაერთების (კოდი 143) მაქსიმალური კონცენტრაციები საკონტროლო წერტილებში (№№1÷3) უახლოეს დასახლებებთან და (№№4÷7) ნორმირებულ 500 მეტრიან ზონის საზღვარზე.



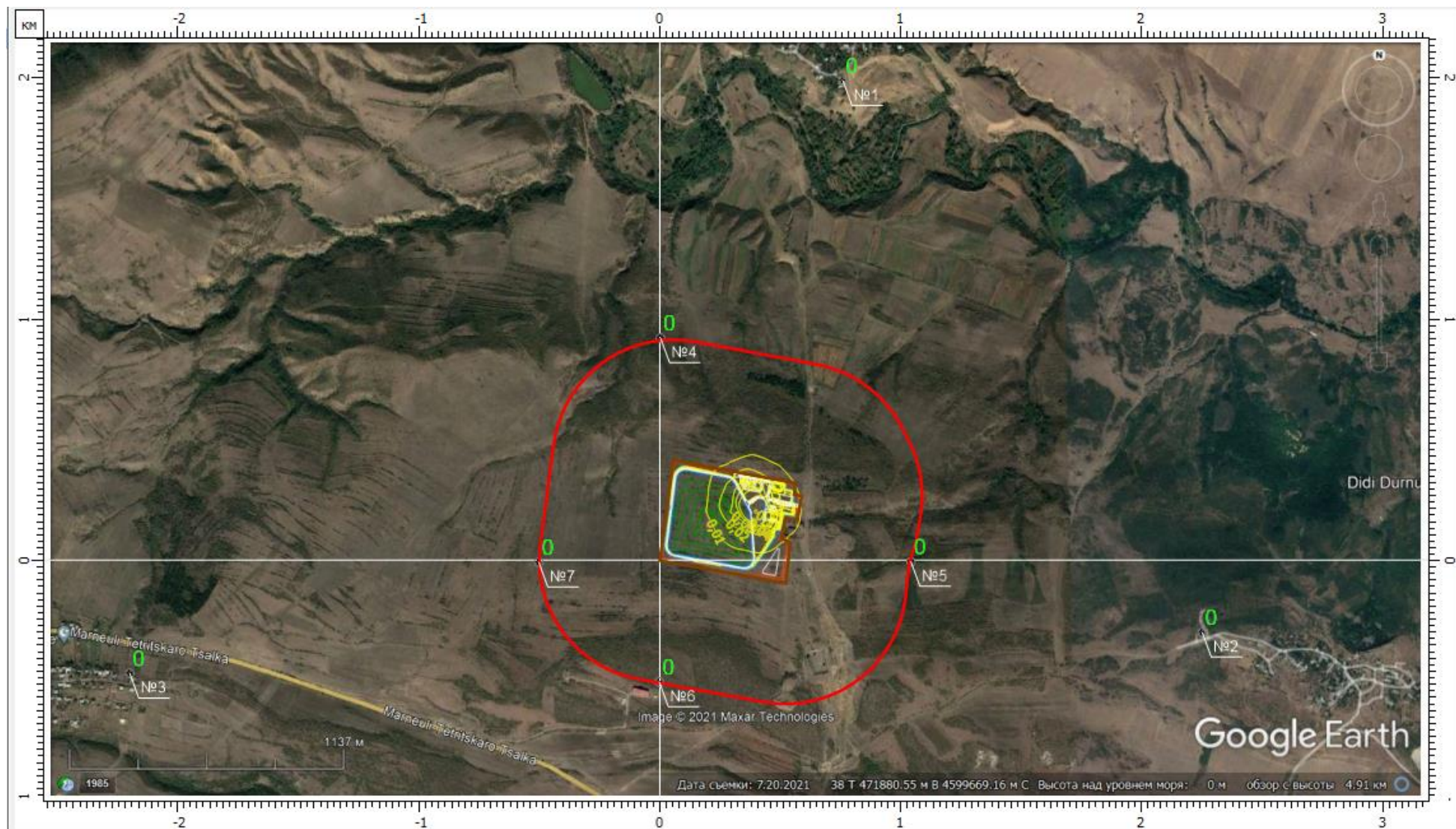
აზოტის დიოქსიდის (კოდი 301) მაქსიმალური კონცენტრაციები საკონტროლო წერტილებში (№№1÷3) უახლოეს დასახლებებთან და (№№4÷7) ნორმირებულ 500 მეტრიან ზონის საზღვარზე.



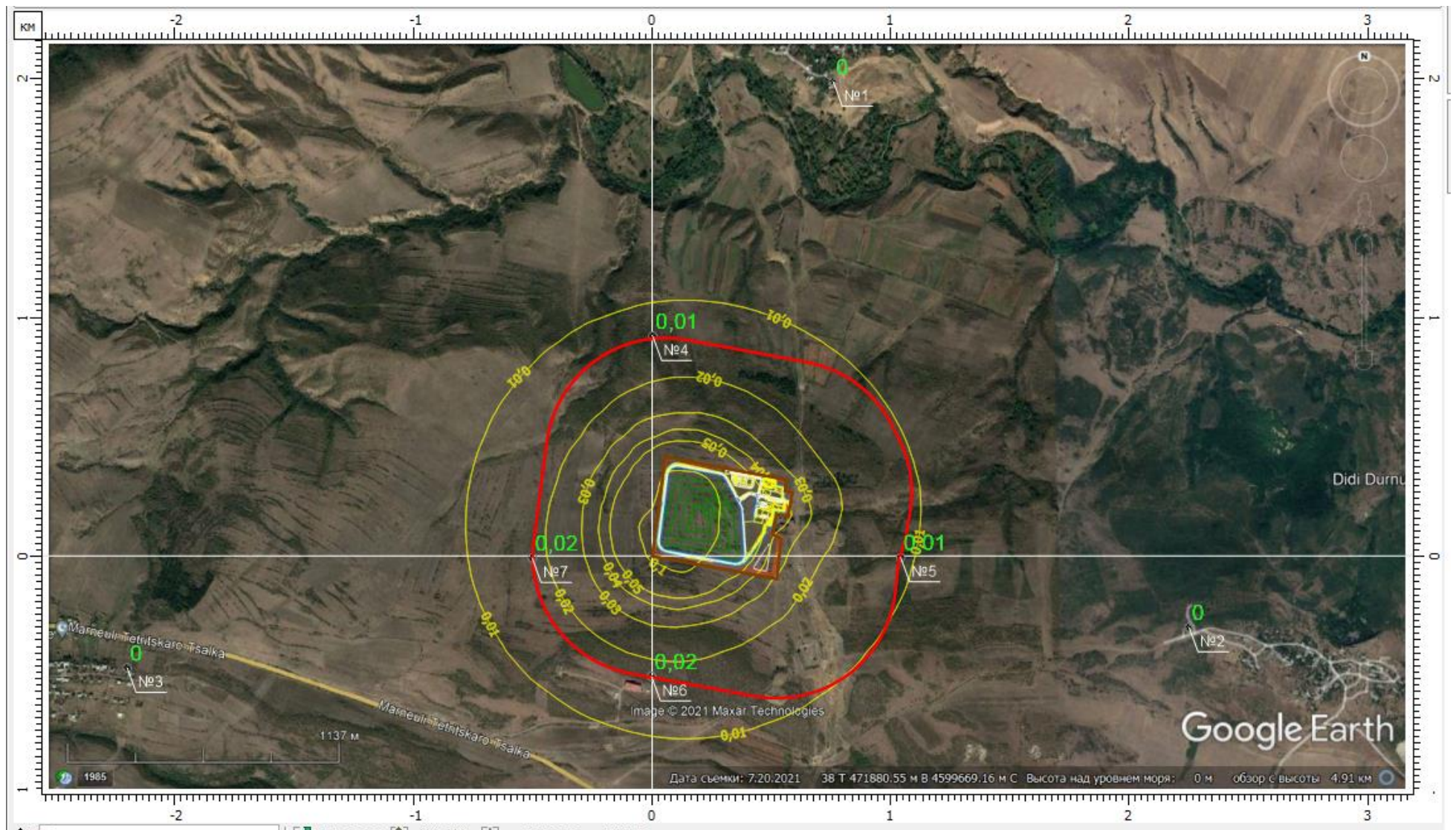
ამიაკის (კოდი 303) მაქსიმალური კონცენტრაციები საკონტროლო წერტილებში (№№1÷3) უახლოეს დასახლებებთან და (№№4÷7) ნორმირებულ 500 მეტრიან ზონის საზღვარზე.



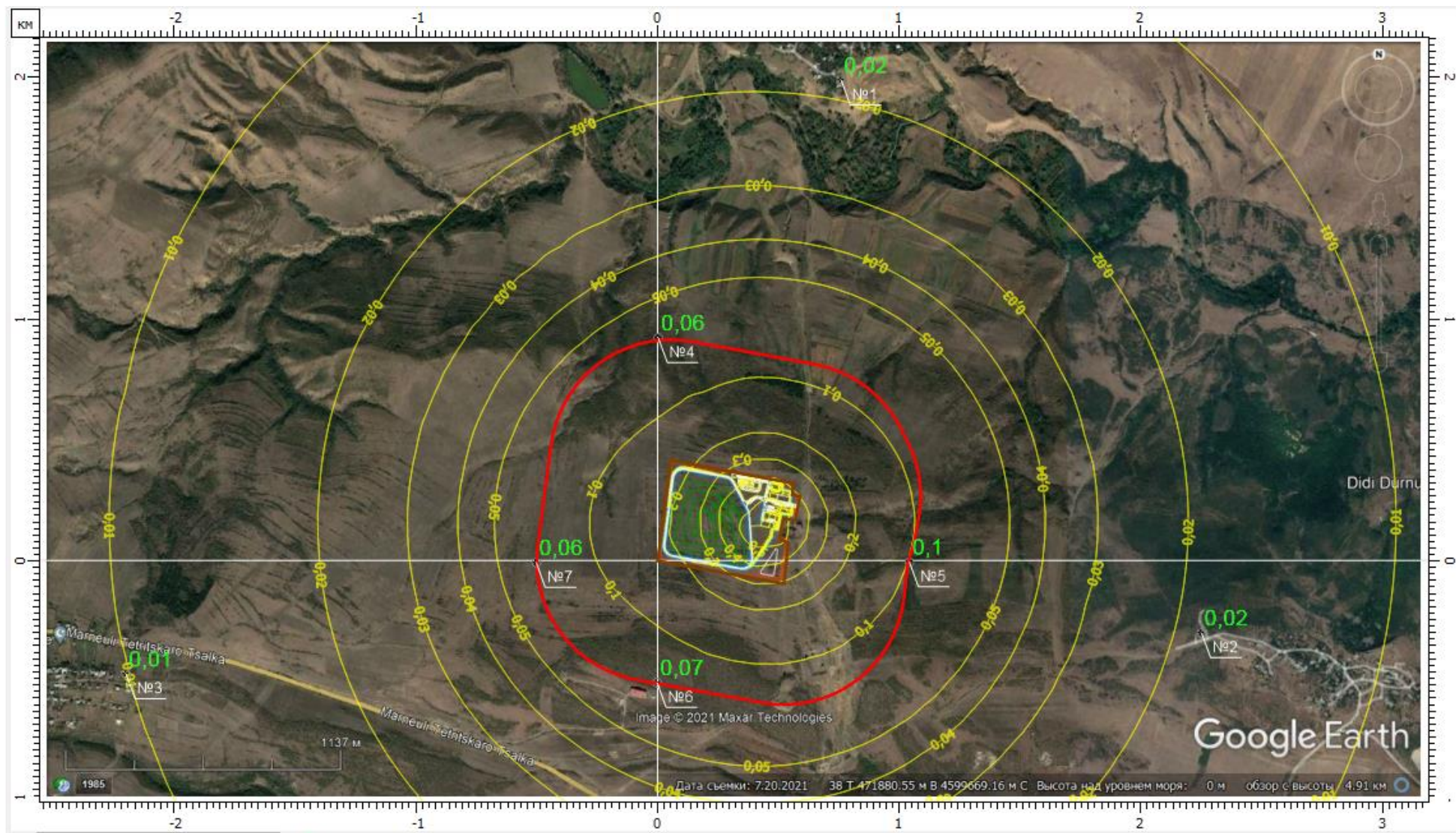
აზოტის ოქსიდის (კოდი 304) მაქსიმალური კონცენტრაციები საკონტროლო წერტილებში (№№1÷3) უახლოეს დასახლებებთან და (№№4÷7) ნორმირებულ 500 მეტრიან ზონის საზღვარზე.



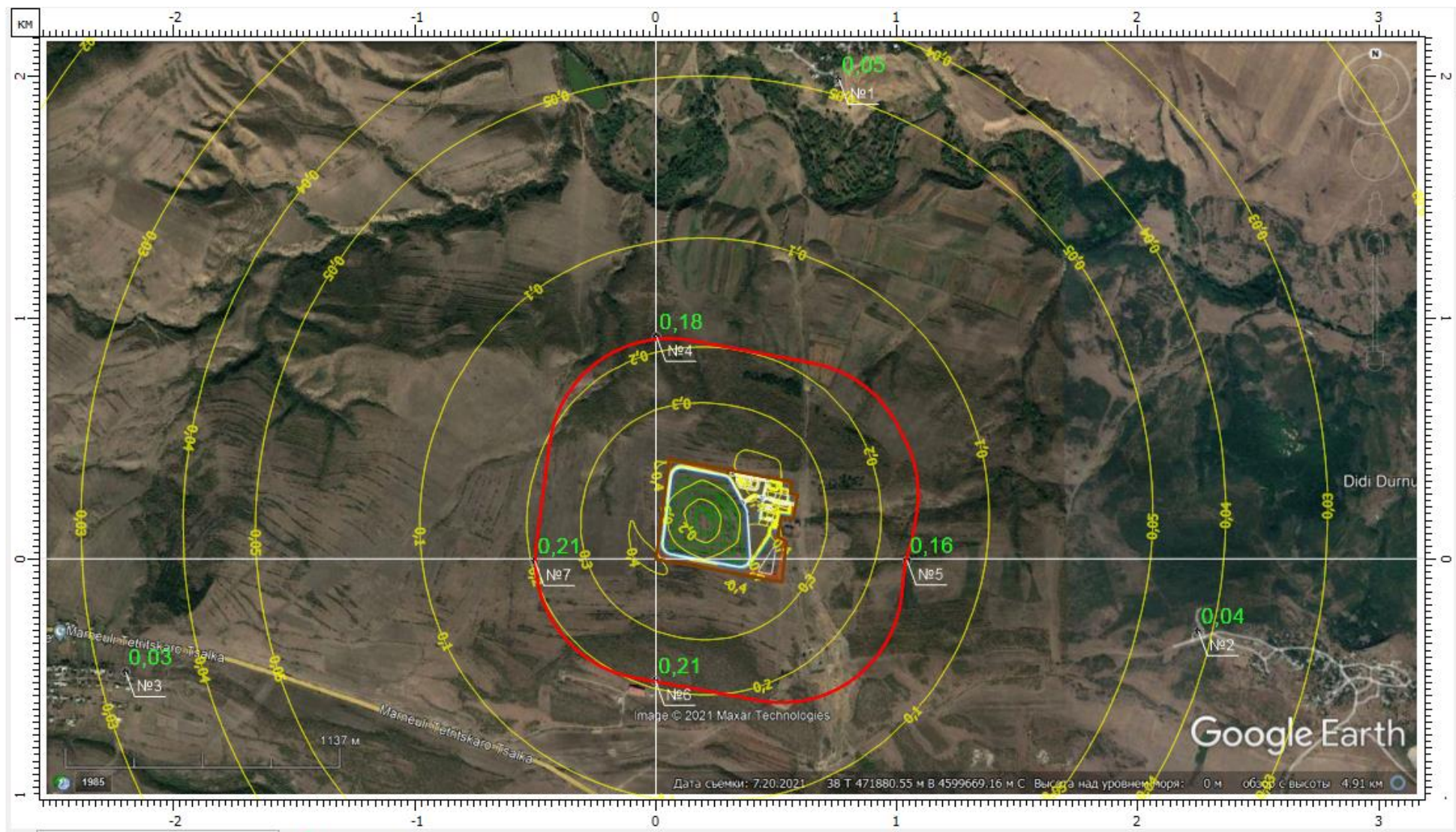
მარილმუავის (კოდი 316) მაქსიმალური კონცენტრაციები საკონტროლო წერტილებში (№№1÷3) უახლოეს დასახლებებთან და (№№4÷7) ნორმირებულ 500 მეტრიან ზონის საზღვარზე.



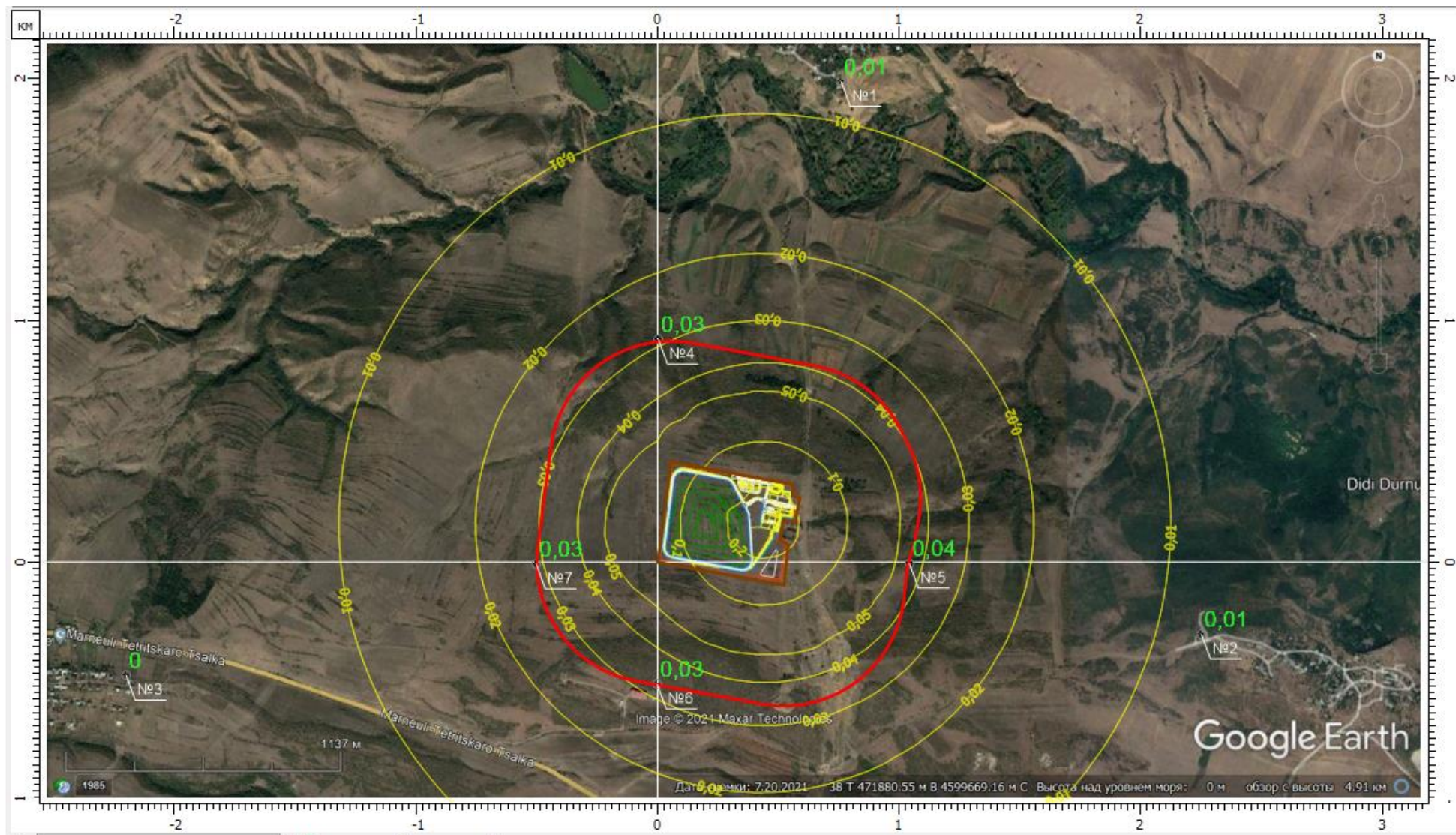
ქვარტლის (კოდი 328) მაქსიმალური კონცენტრაციები საკონტროლო წერტილებში (№№1÷3) უახლოეს დასახლებებთან და (№№4÷7) ნორმირებულ 500 მეტრიან ზონის საზღვარზე.



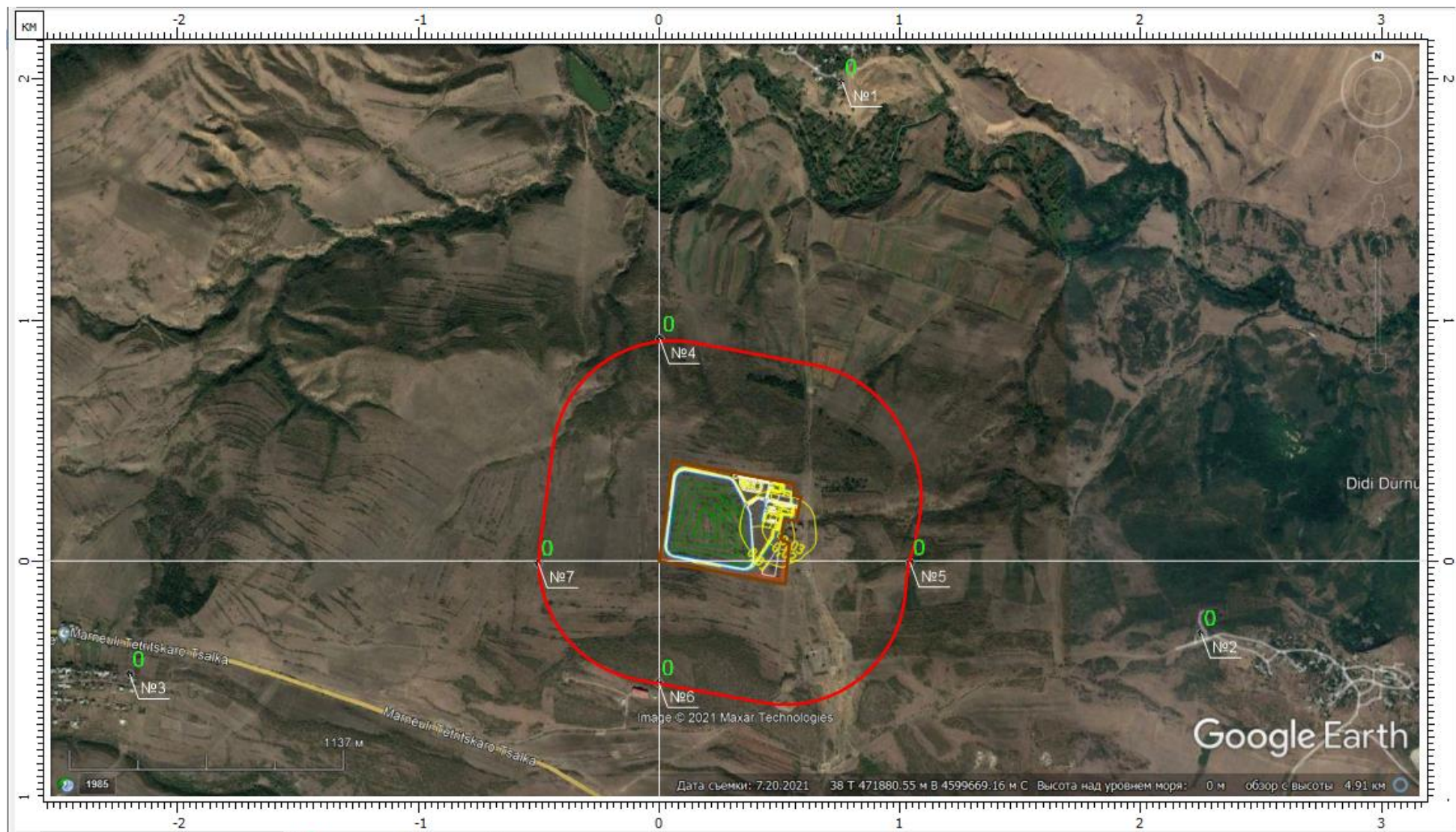
გოგირდის დიოქსიდის (კოდი 330) მაქსიმალური კონცენტრაციები საკონტროლო წერტილებში (№№1÷3) უახლოეს დასახლებებთან და (№№4÷7) ნორმირებულ 500 მეტრიან ზონის საზღვარზე.



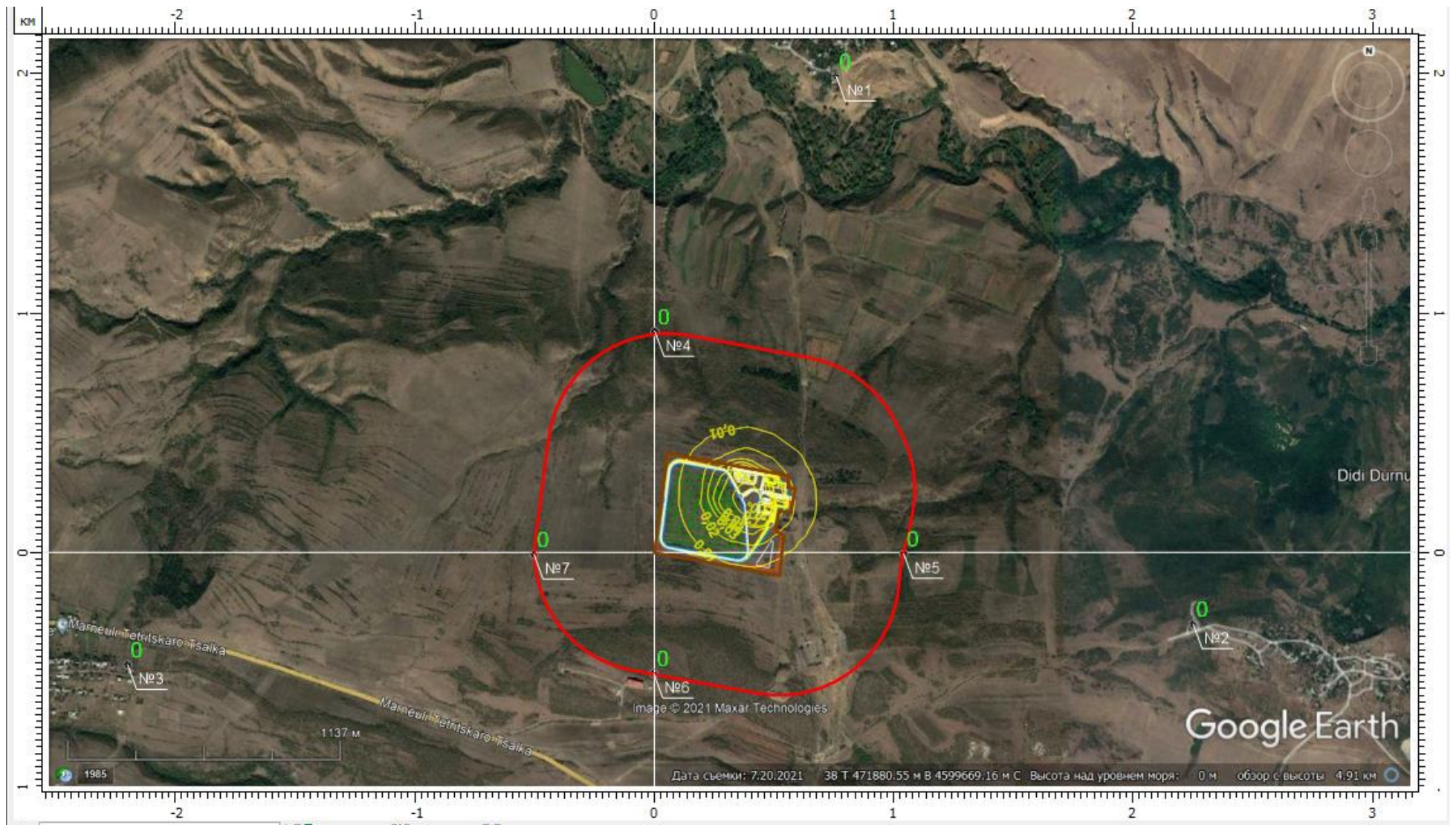
გოგირდწყალბადის (კოდი 333) მაქსიმალური კონცენტრაციები საკონტროლო წერტილებში (№№1÷3) უახლოეს დასახლებებთან და (№№4÷7) ნორმირებულ 500 მეტრიან ზონის საზღვარზე.



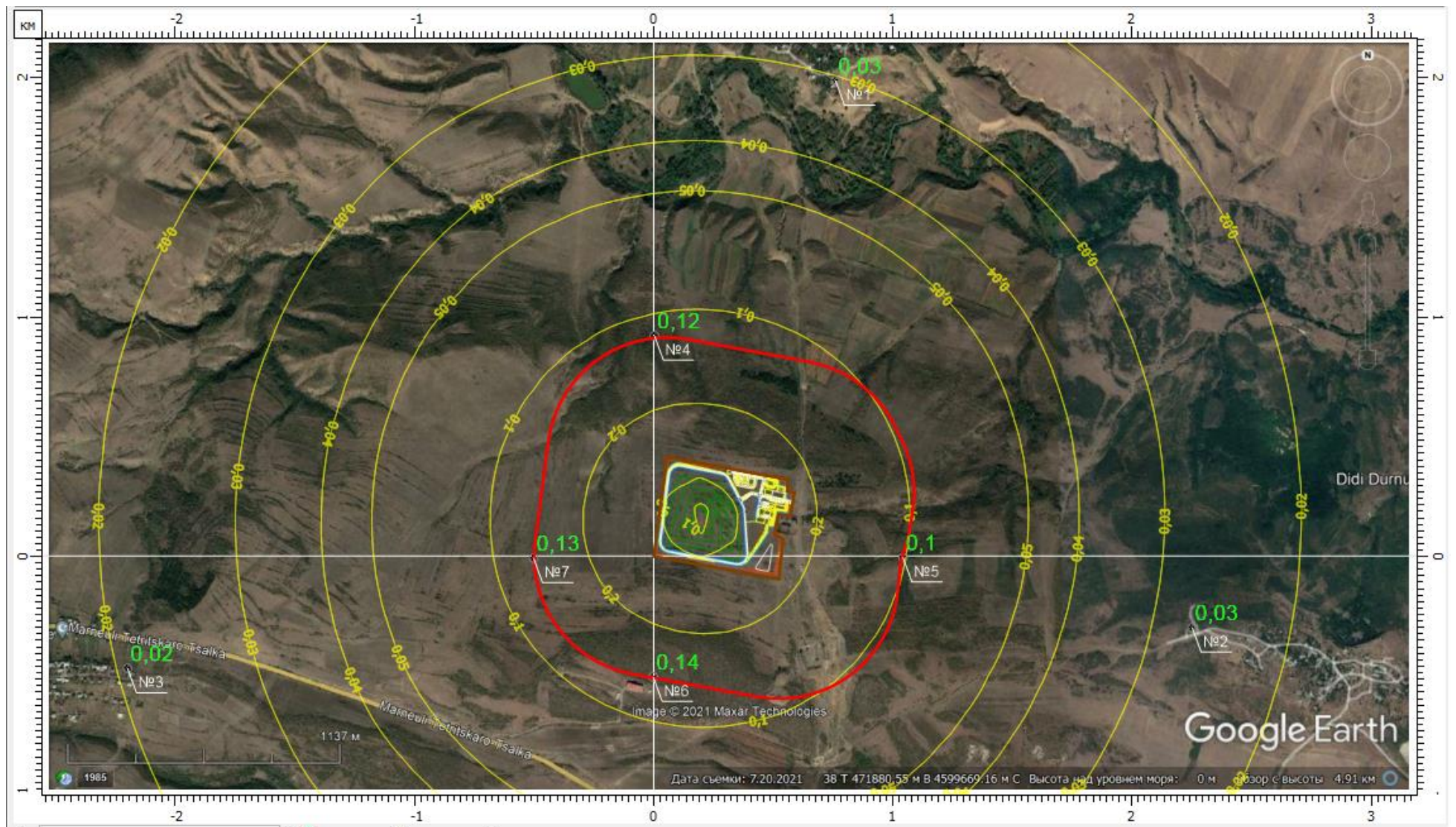
ნახშირბადის ოქსიდის (კოდი 337) მაქსიმალური კონცენტრაციები საკონტროლო წერტილებში (№№1÷3) უახლოეს დასახლებებთან და (№№4÷7) ნორმირებულ 500 მეტრიან ზონის საზღვარზე.



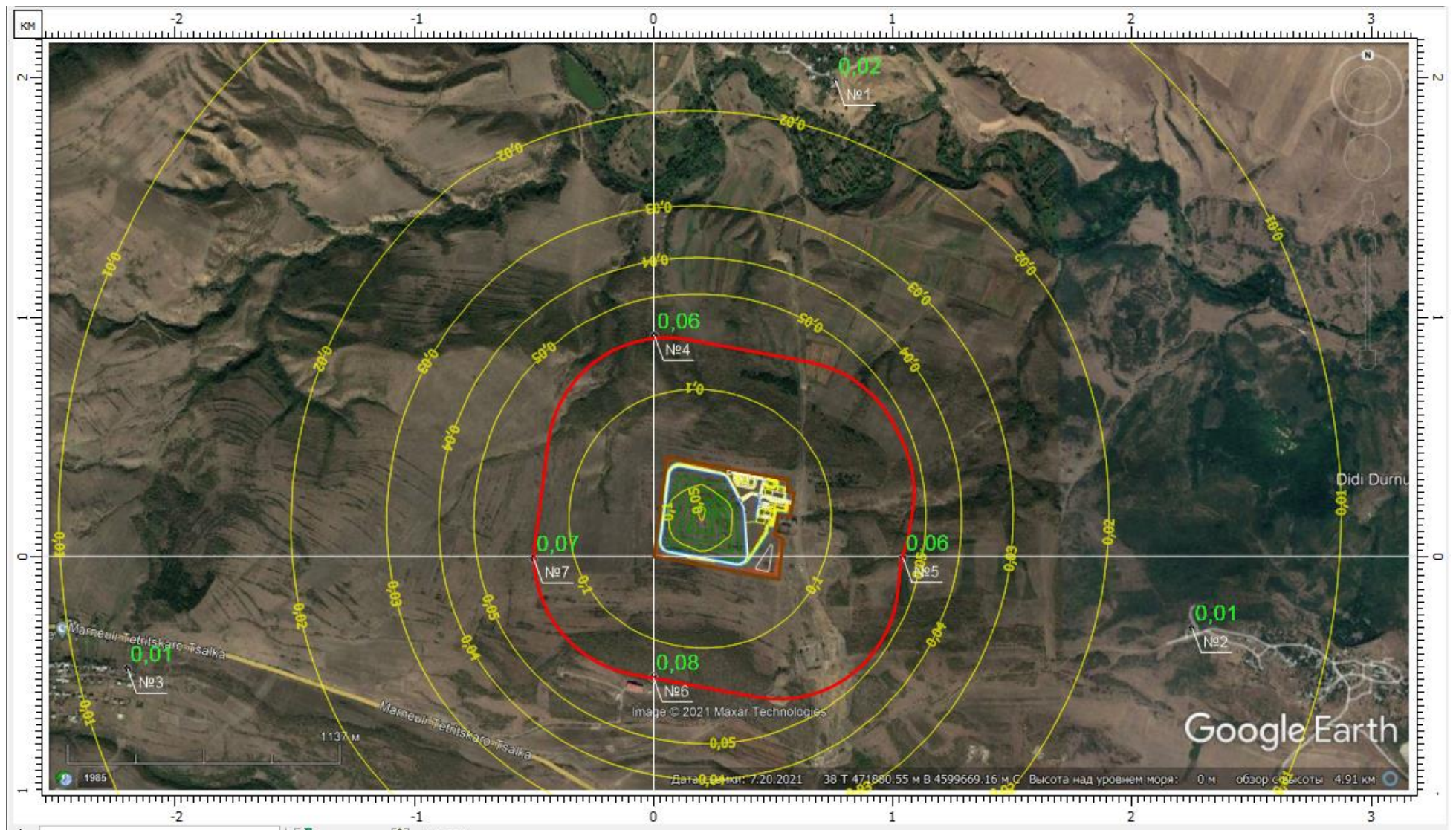
აირადი ფტორიდების (კოდი 342) მაქსიმალური კონცენტრაციები საკონტროლო წერტილებში (№№1÷3) უახლოეს დასახლებებთან და (№№4÷7) ნორმირებულ 500 მეტრიან ზონის საზღვარზე.



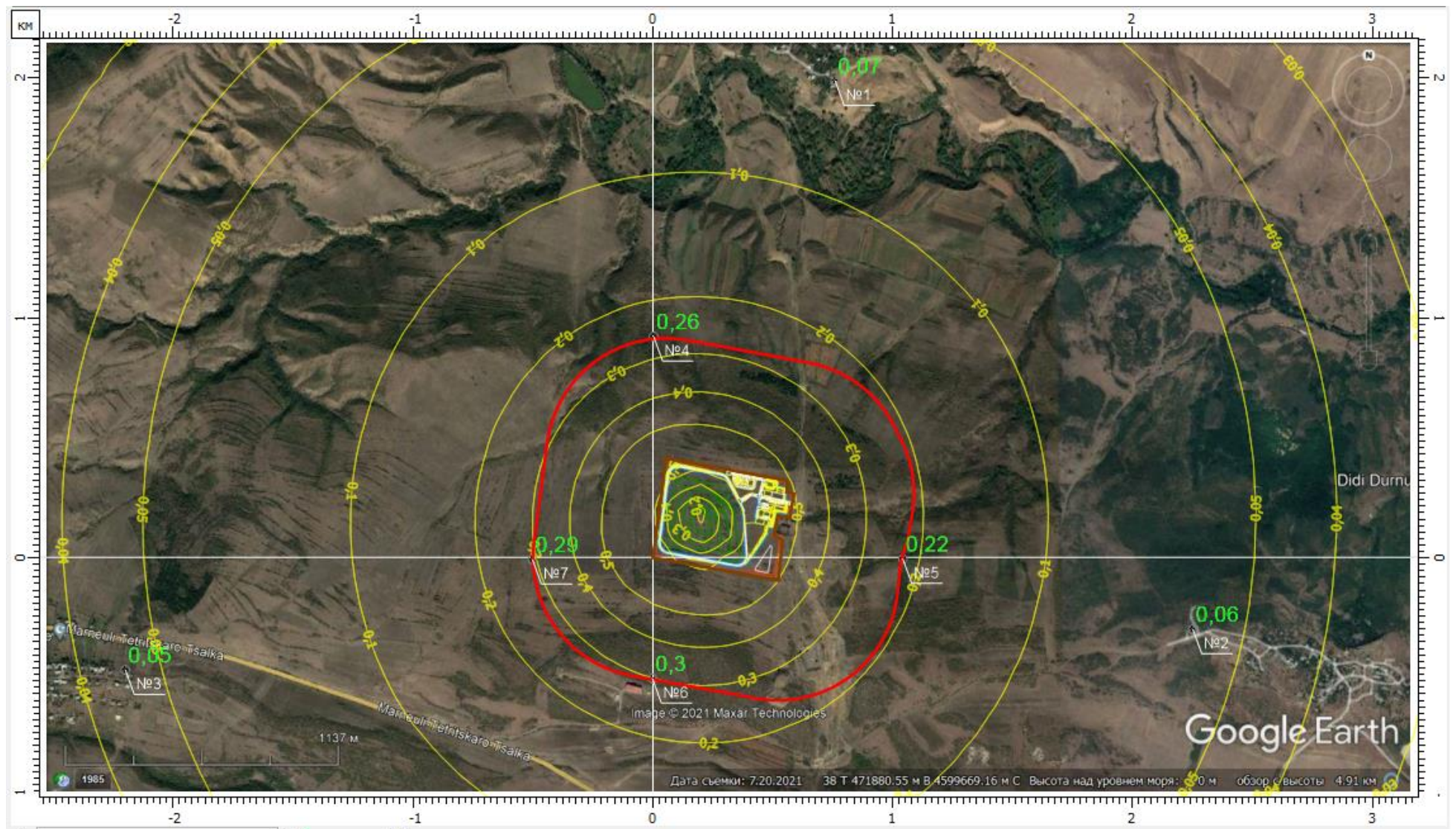
ქლორის (კოდი 349) მაქსიმალური კონცენტრაციები საკონტროლო წერტილებში (№№1÷3) უახლოეს დასახლებებთან და (№№4÷7) ნორმირებულ 500 მეტრიან ზონის საზღვარზე.



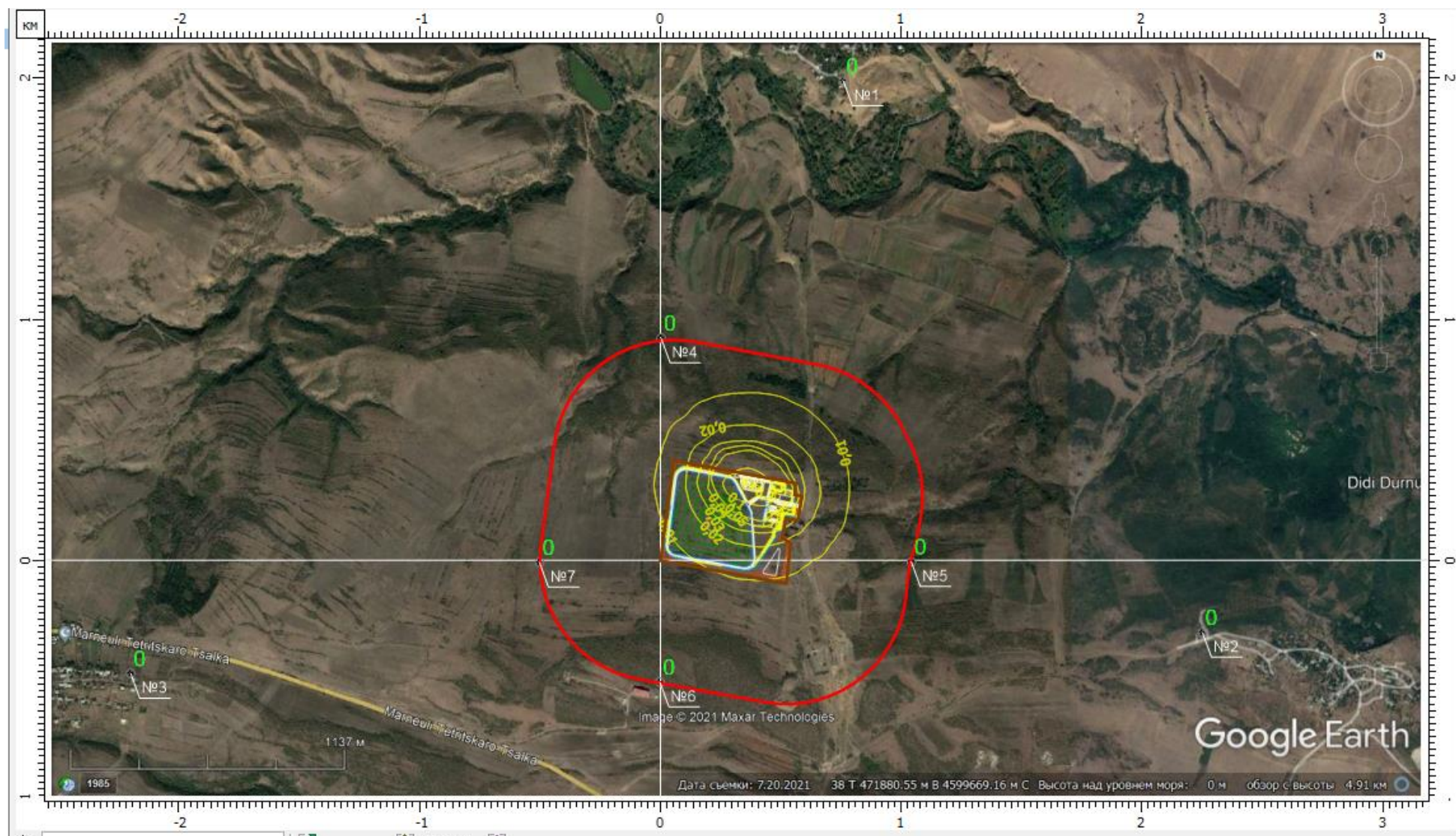
ქსილოლის (კოდი 616) მაქსიმალური კონცენტრაციები საკონტროლო წერტილებში (№№1÷3) უახლოეს დასახლებებთან და (№№4÷7) ნორმირებულ 500 მეტრიან ზონის საზღვარზე.



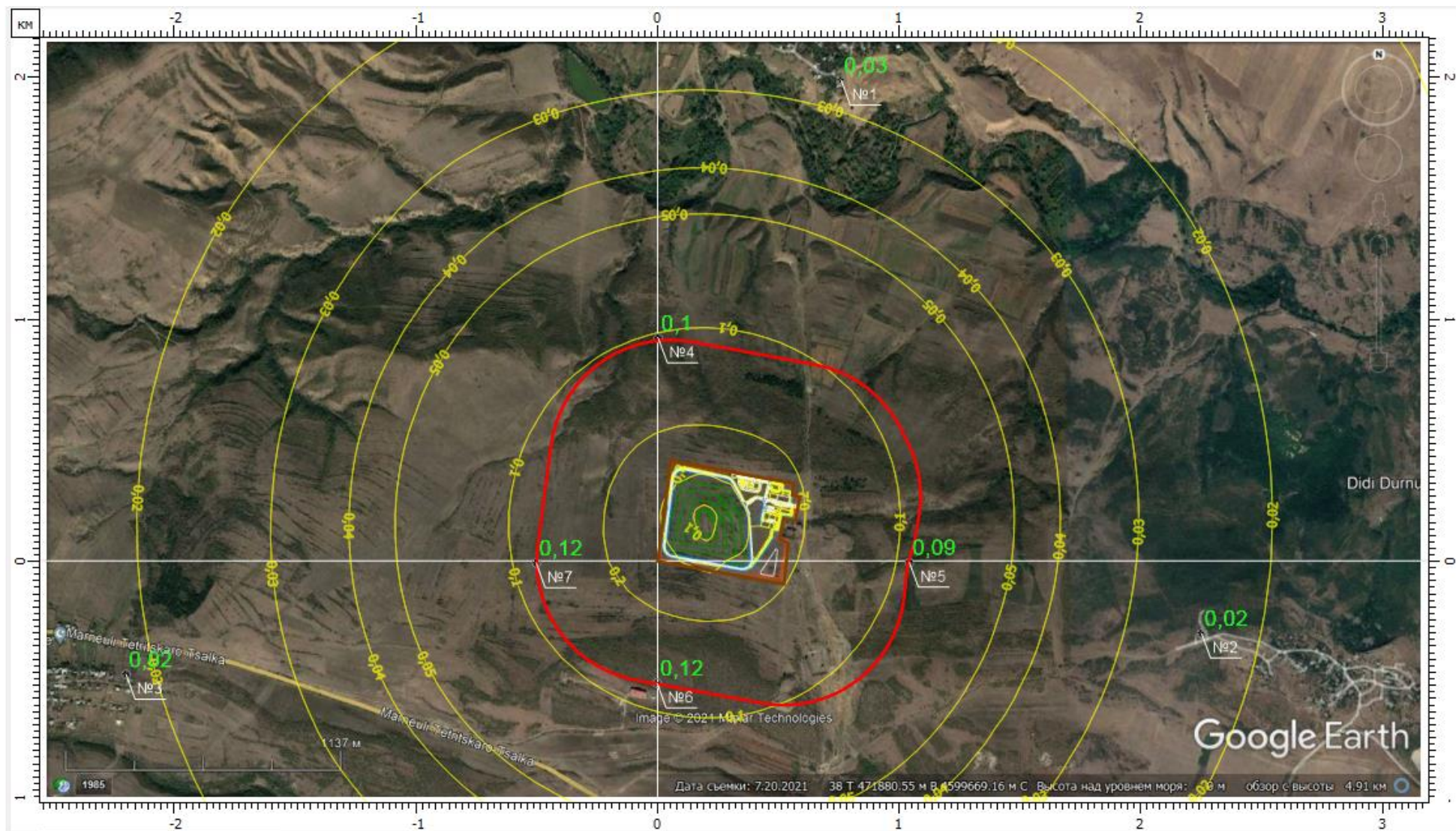
ტოლუოლის (კოდი 621) მაქსიმალური კონცენტრაციები საკონტროლო წერტილებში (№№1÷3) უახლოეს დასახლებებთან და (№№4÷7) ნორმირებულ 500 მეტრიან ზონის საზღვარზე.



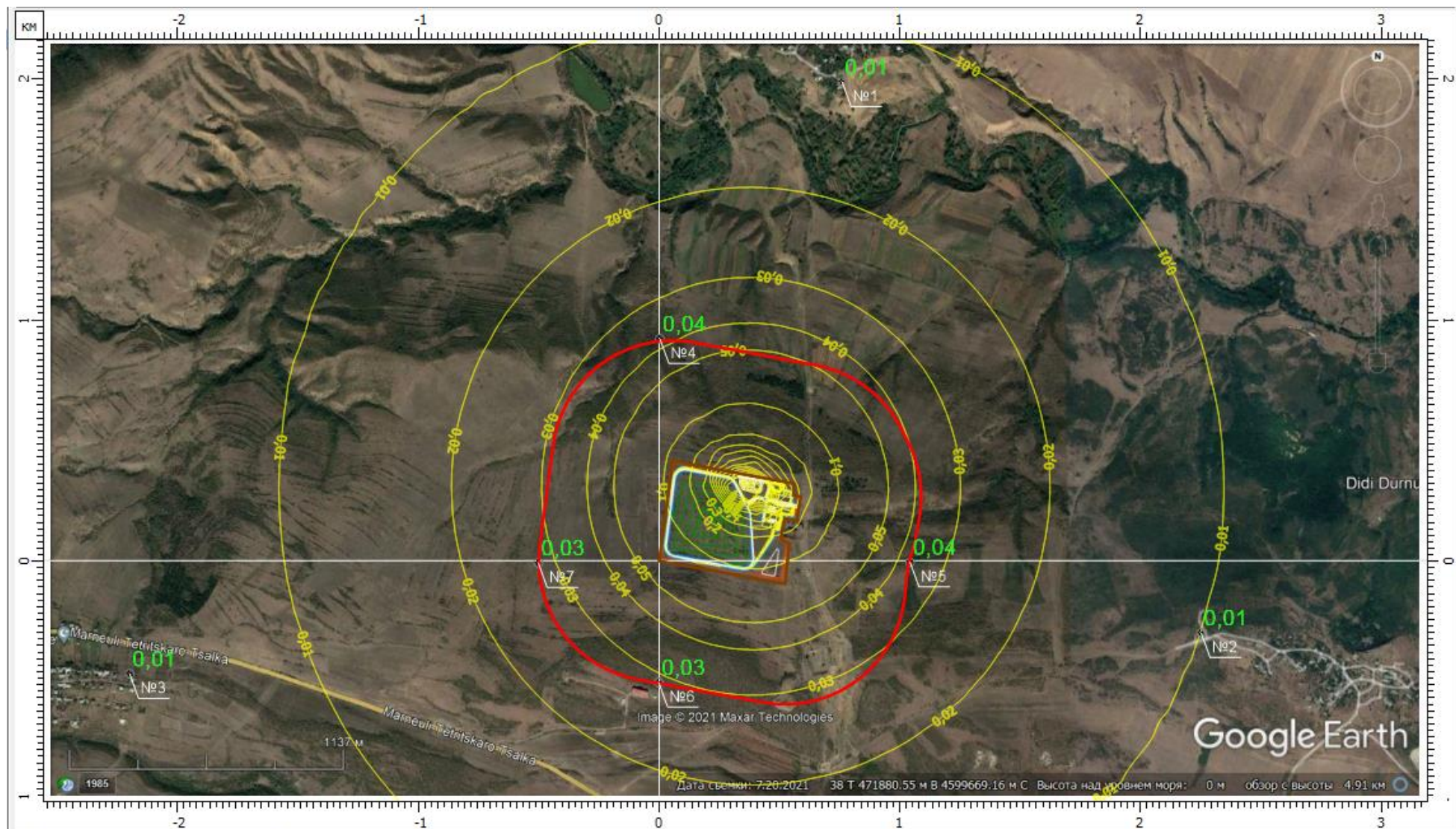
ეთილბენზოლის (კოდი 627) მაქსიმალური კონცენტრაციები საკონტროლო წერტილებში (№№1÷3) უახლოეს დასახლებებთან და (№№4÷7) ნორმირებულ 500 მეტრიან ზონის საზღვარზე.



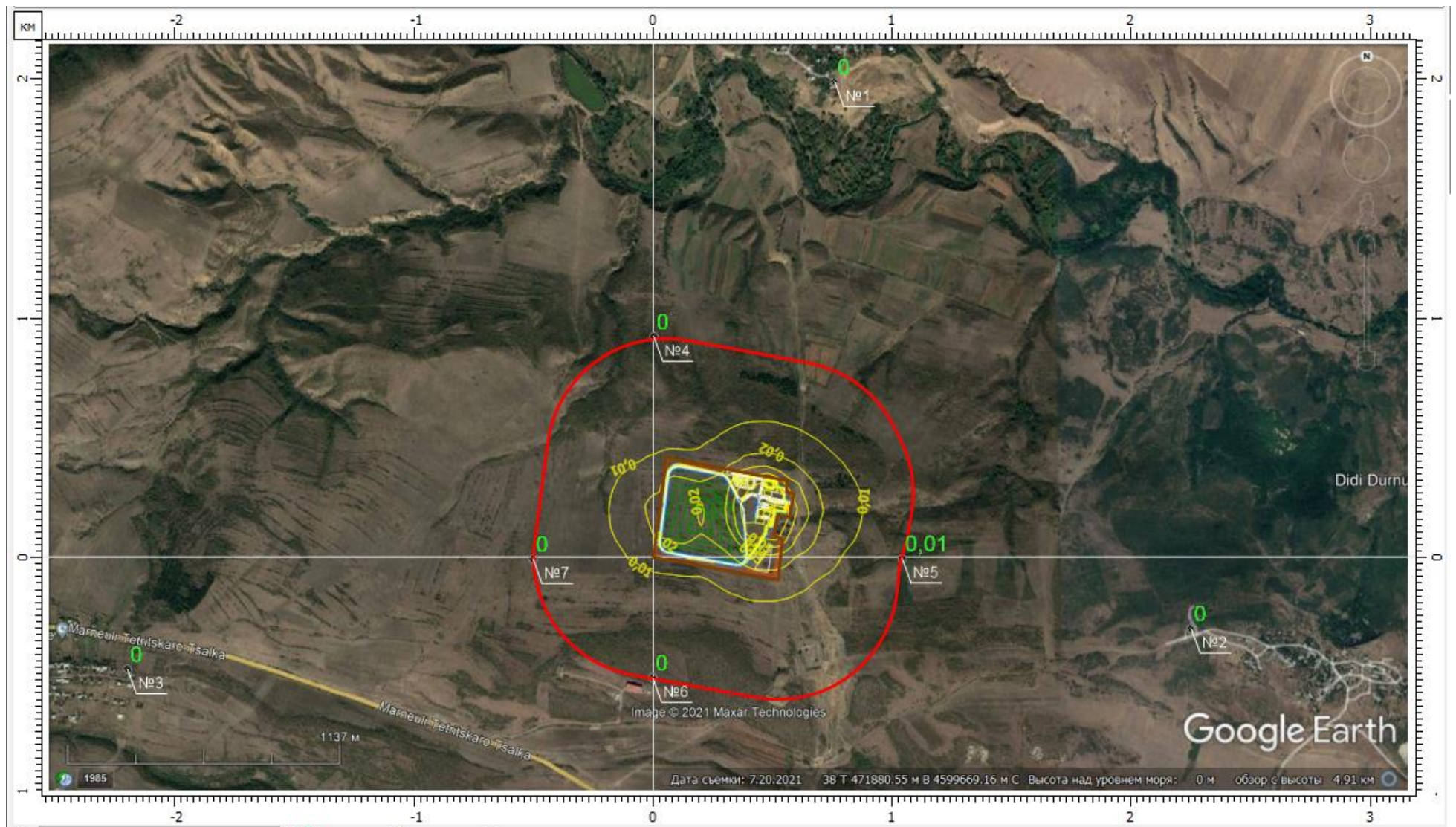
ფენოლის (კოდი 301) მაქსიმალური კონცენტრაციები საკონტროლო წერტილებში (№№1÷3) უახლოეს დასახლებებთან და (№№4÷7) ნორმირებულ 500 მეტრიან ზონის საზღვარზე.



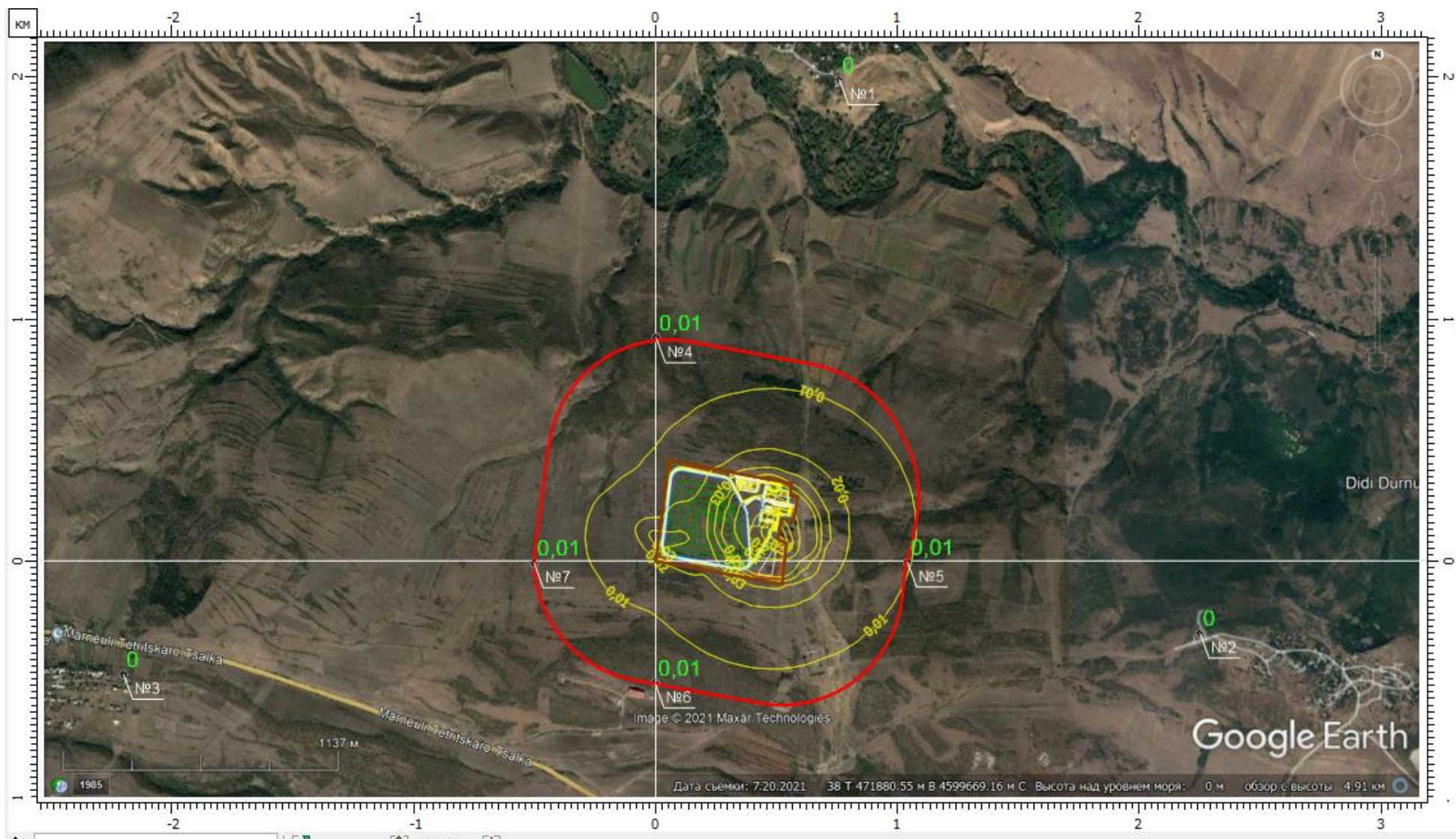
ფორმალდეჰიდის (კოდი 1325) მაქსიმალური კონცენტრაციები საკონტროლო წერტილებში (№№1÷3) უახლოეს დასახლებებთან და (№№4÷7) ნორმირებულ 500 მეტრიან ზონის საზღვარზე.



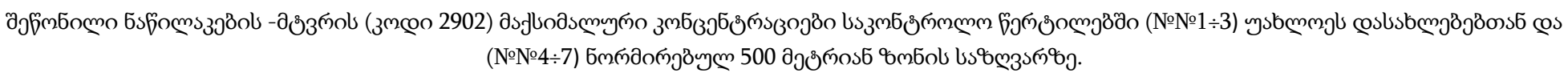
ეთანთიოლის (კოდი 1728) მაქსიმალური კონცენტრაციები საკონტროლო წერტილებში (№№1÷3) უახლოეს დასახლებებთან და (№№4÷7) ნორმირებულ 500 მეტრიან ზონის საზღვარზე.



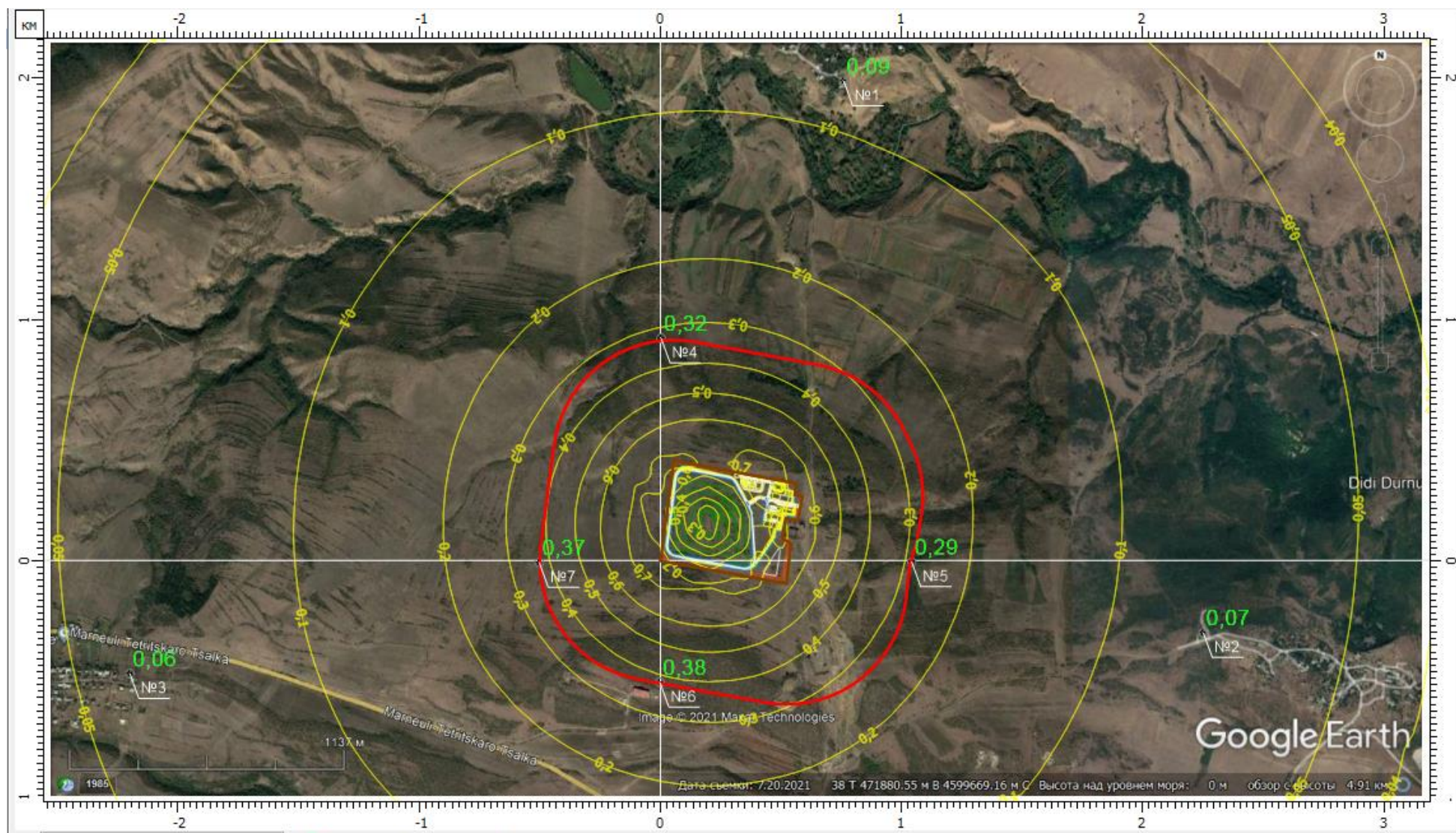
ნაჯერი ნახშირწყალბადების ნავთის ფრაქციის (კოდი 2732) მაქსიმალური კონცენტრაციები საკონტროლო წერტილებში (№№1÷3) უახლოეს დასახლებებთან და (№№4÷7) ნორმირებულ 500 მეტრიან ზონის საზღვარზე.



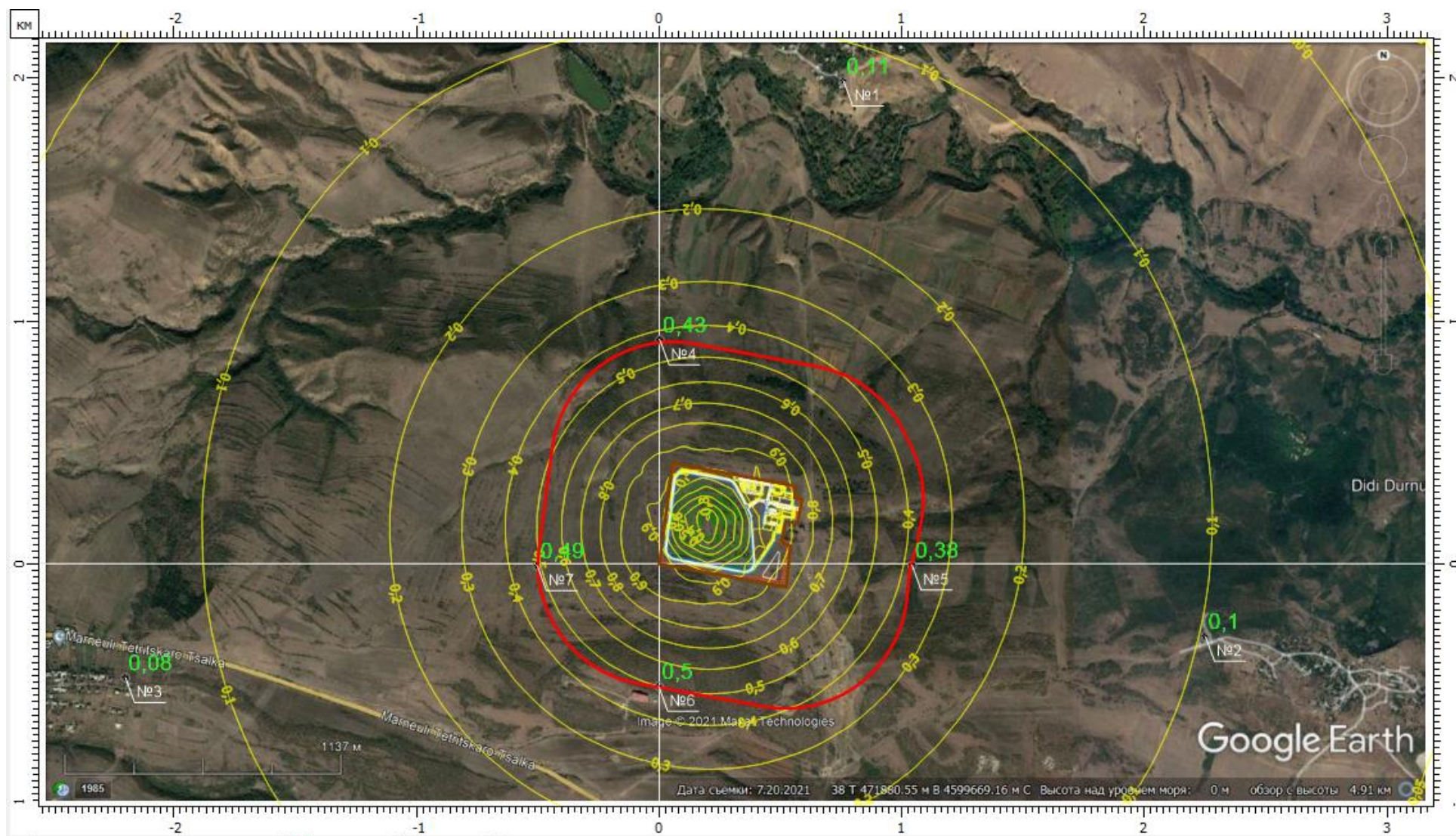
ნაჯერი ნახშირწყალბადების მძიმე ფრაქციის (კოდი 2732) მაქსიმალური კონცენტრაციები საკონტროლო წერტილებში (№№1÷3) უახლოეს დასახლებებთან და (№№4÷7) ნორმირებულ 500 მეტრიან ზონის საზღვარზე.



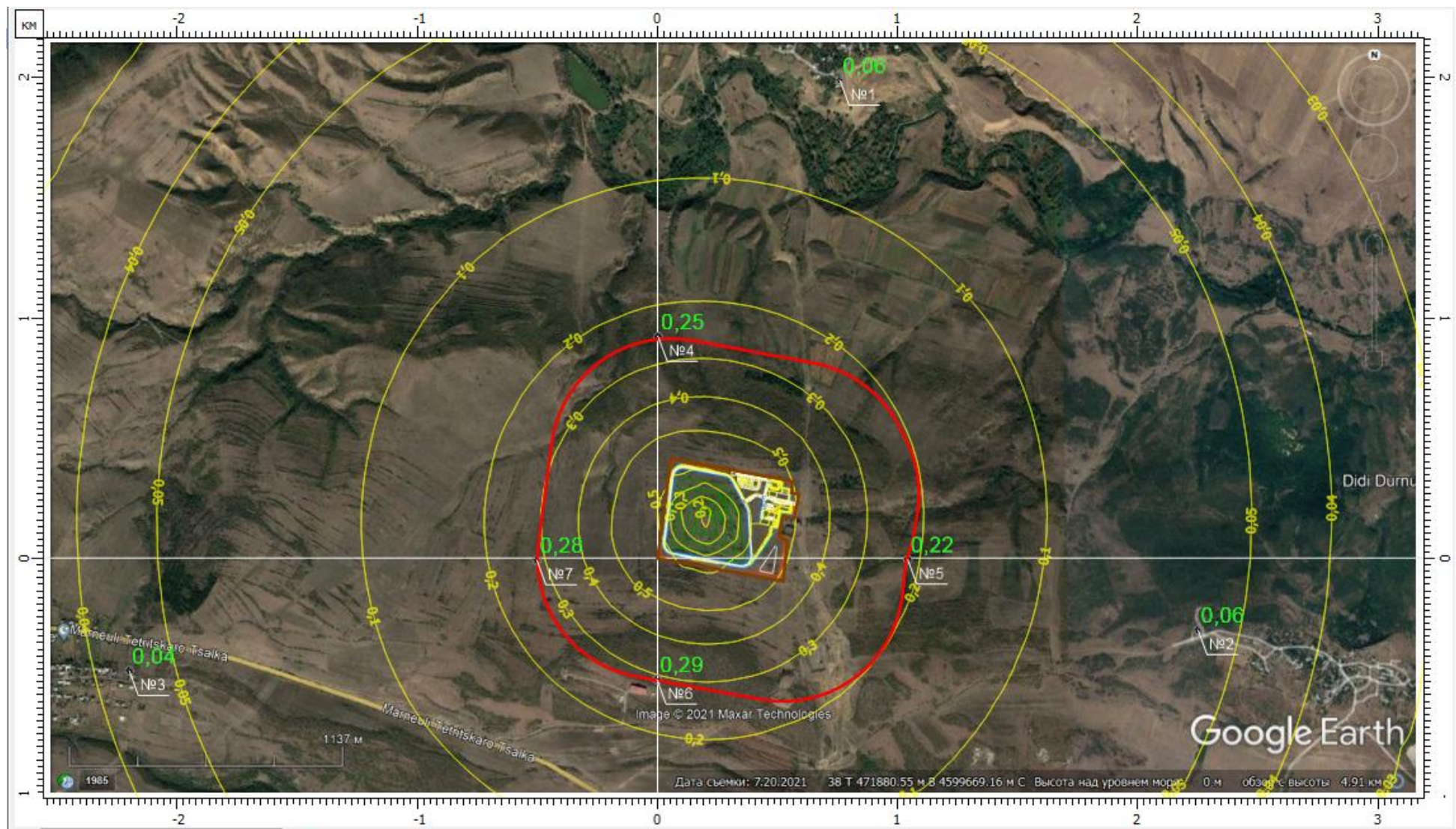
შეწონილი ნაწილაკების -მტვრის (კოდი 2902) მაქსიმალური კონცენტრაციები საკონტროლო წერტილებში (№№1÷3) უახლოეს დასახლებებთან და (№№4÷7) ნორმირებულ 500 მეტრიან ზონის საზღვარზე.



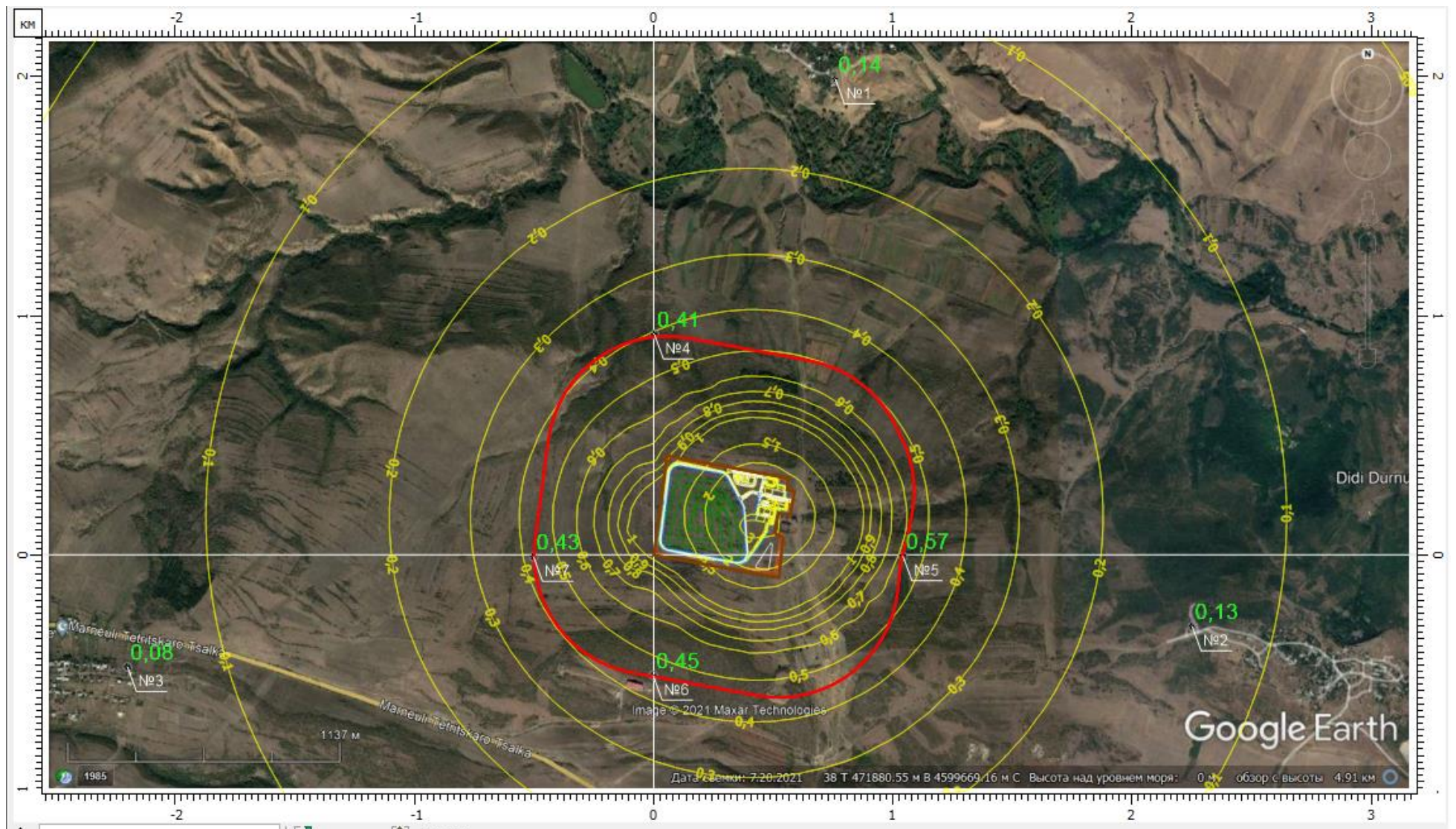
ჯამური ზემოქმედების 6003 ჯგუფის (კოდები 303+333) მაქსიმალური კონცენტრაციები საკონტროლო წერტილებში ($N^{\circ}N^{\circ}1\div3$) უახლოეს დასახლებებთან და ($N^{\circ}N^{\circ}4\div7$) ნორმირებულ 500 მეტრიან ზონის საზღვარზე.



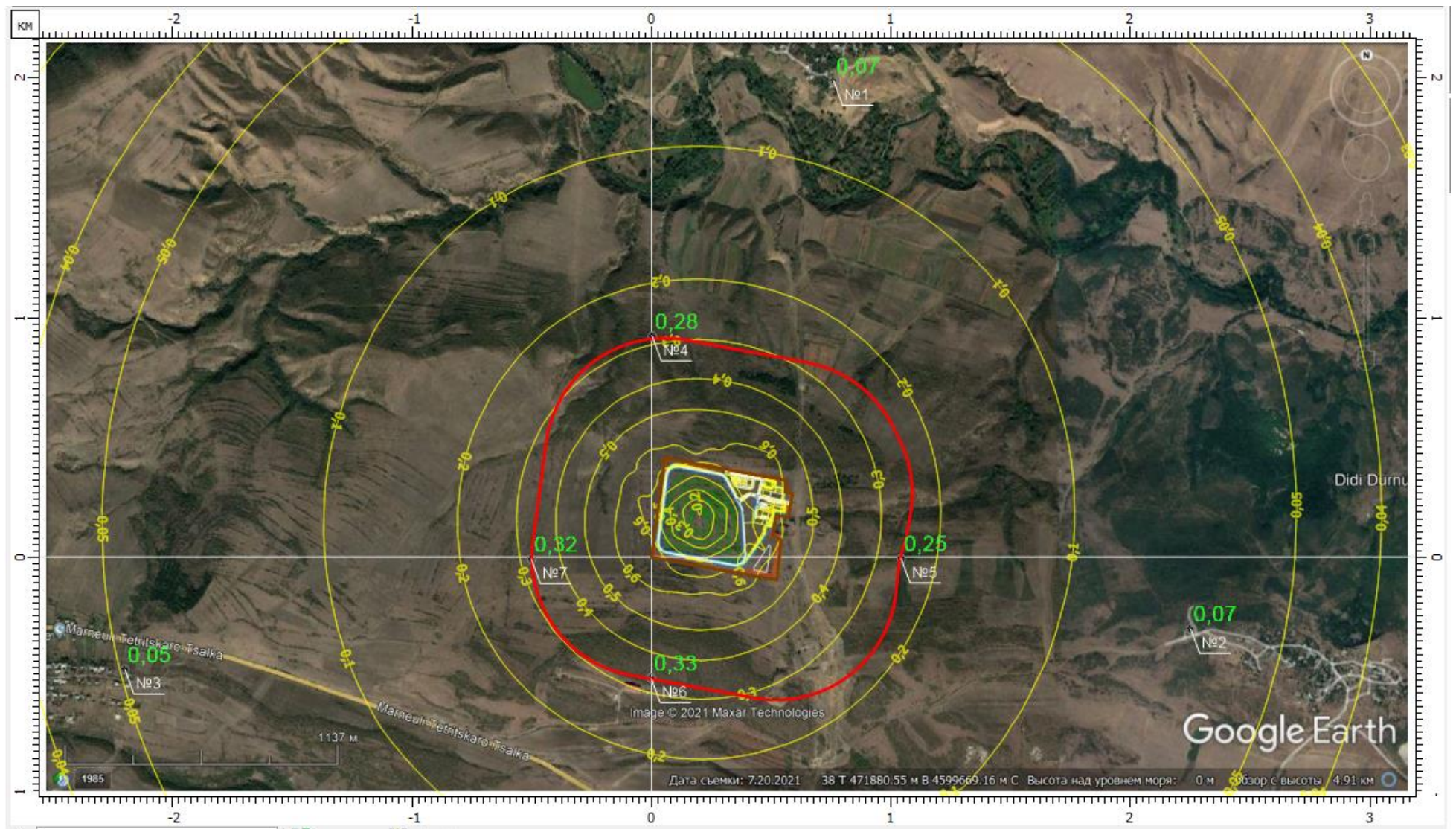
ჯამური ზემოქმედების 6004 ჯგუფის (კოდები 303+333+1325) მაქსიმალური კონცენტრაციები საკონტროლო წერტილებში (№№1÷3) უახლოეს დასახლებებთან და (№№4÷7) ნორმირებულ 500 მეტრიან ზონის საზღვარზე.



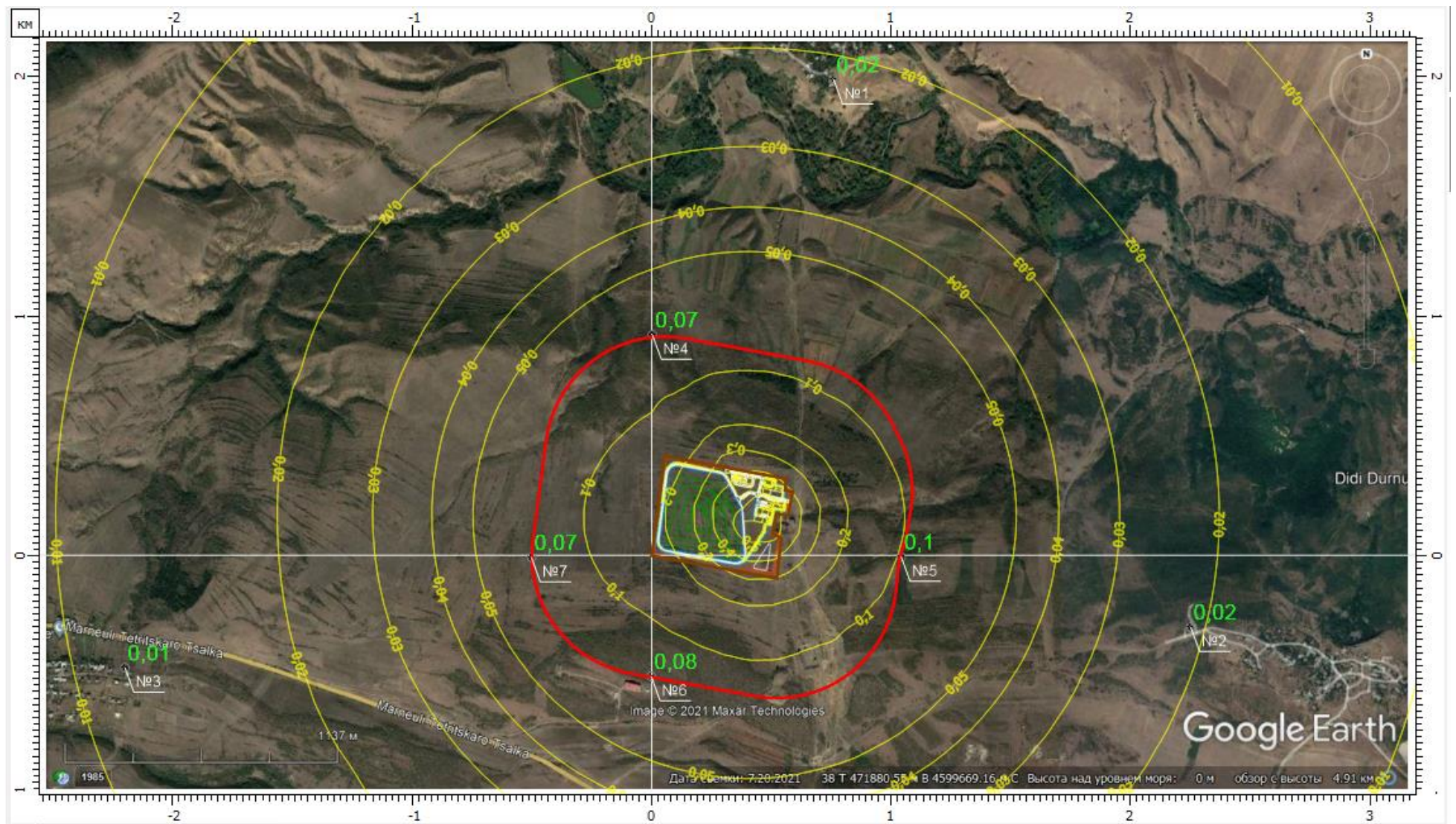
ჯამური ზემოქმედების 6005 ჯგუფის (კოდები 303+1325) მაქსიმალური კონცენტრაციები საკონტროლო წერტილებში (№№1÷3) უახლოეს დასახლებებთან და (№№4÷7) ნორმირებულ 500 მეტრიან ზონის საზღვარზე.



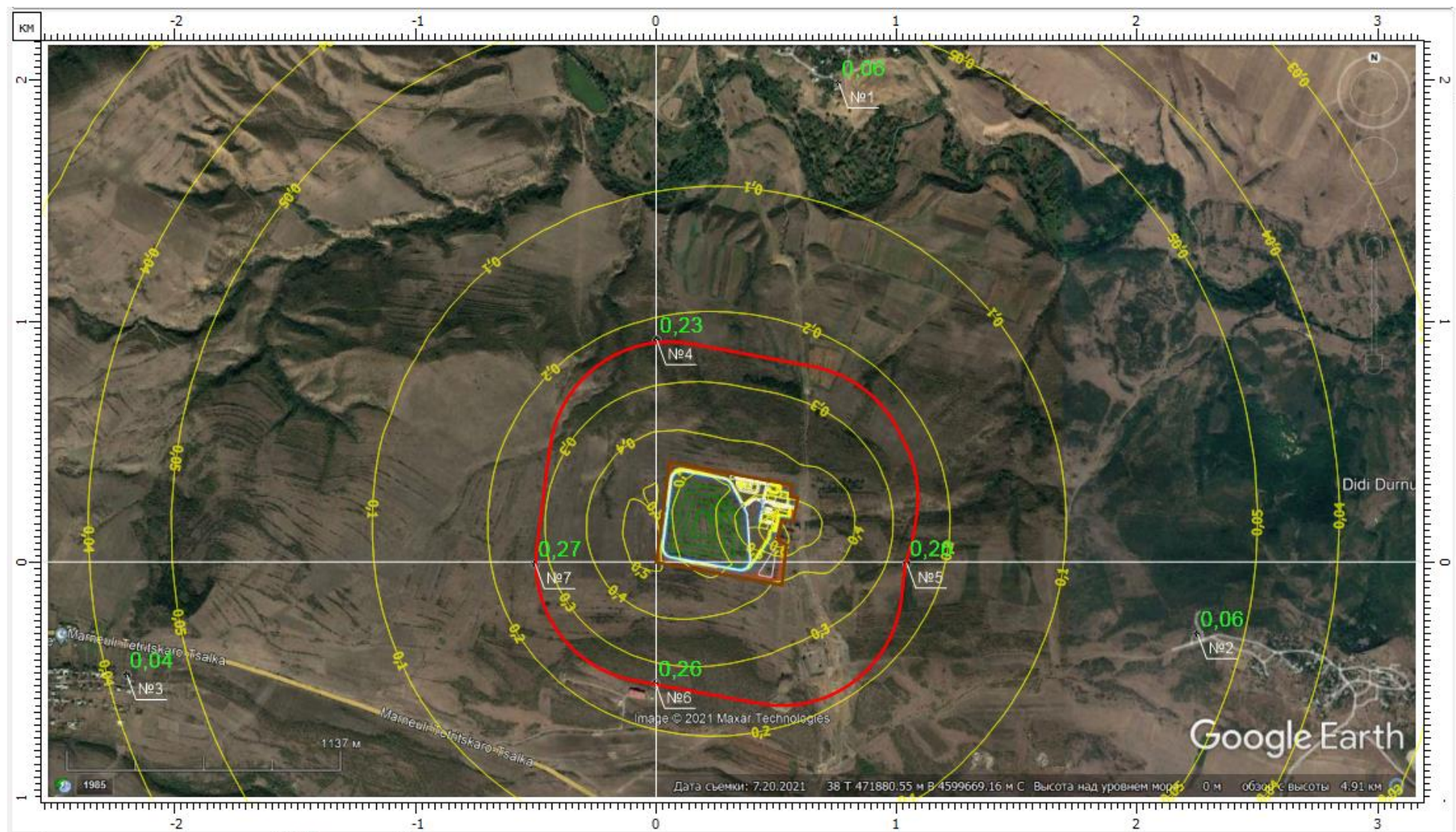
ჯამური ზემოქმედების 6010 ჯგუფის (კოდები 301+330+337) მაქსიმალური კონცენტრაციები საკონტროლო წერტილებში (№№1÷3) უახლოეს დასახლებებთან და (№№4÷7) ნორმირებულ 500 მეტრიან ზონის საზღვარზე.



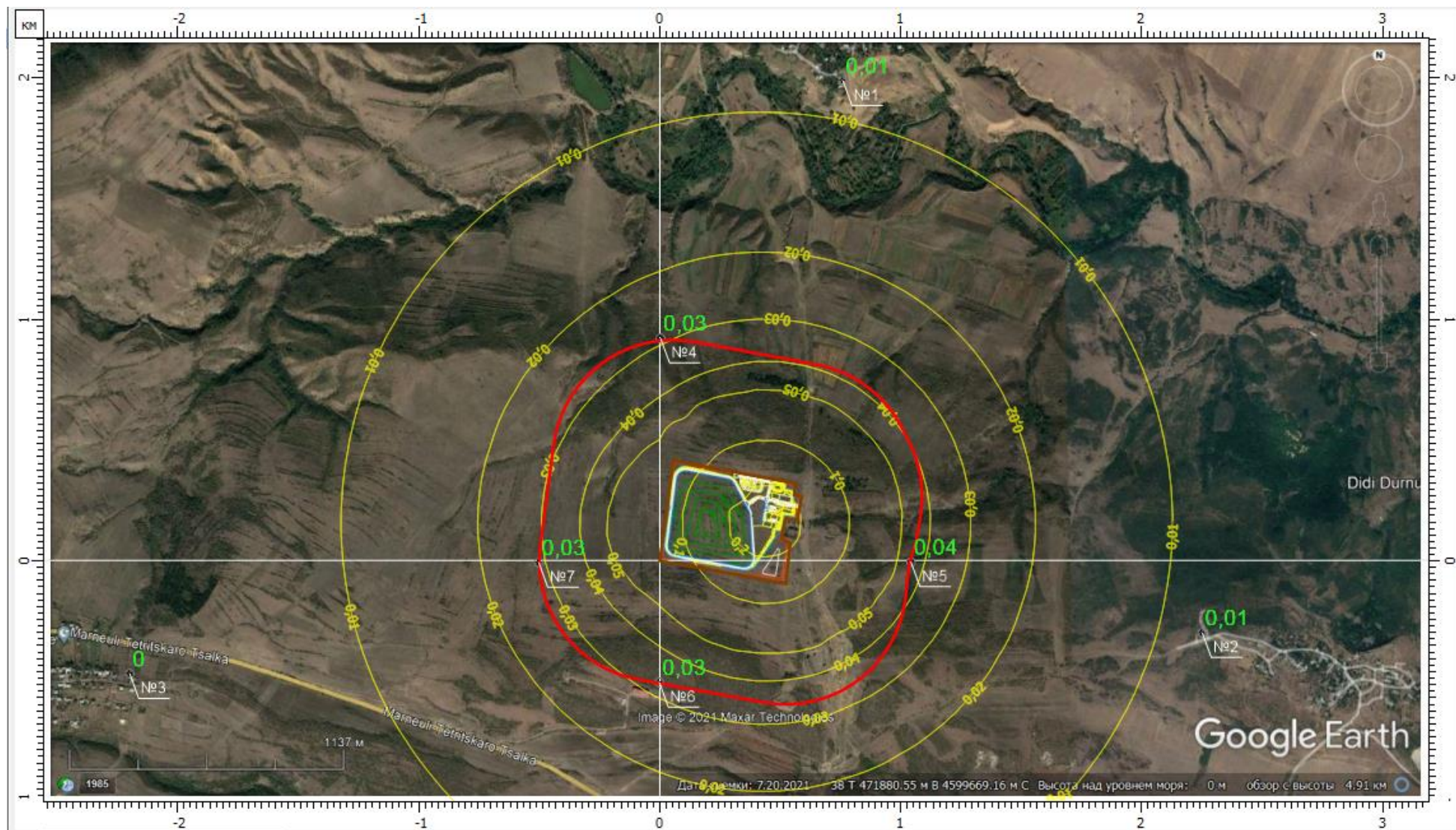
ჯამური ზემოქმედების 6035 ჯგუფის (კოდები 333+1325) მაქსიმალური კონცენტრაციები საკონტროლო წერტილებში (№№1÷3) უახლოეს დასახლებებთან და (№№4÷7) ნორმირებულ 500 მეტრიან ზონის საზღვარზე.



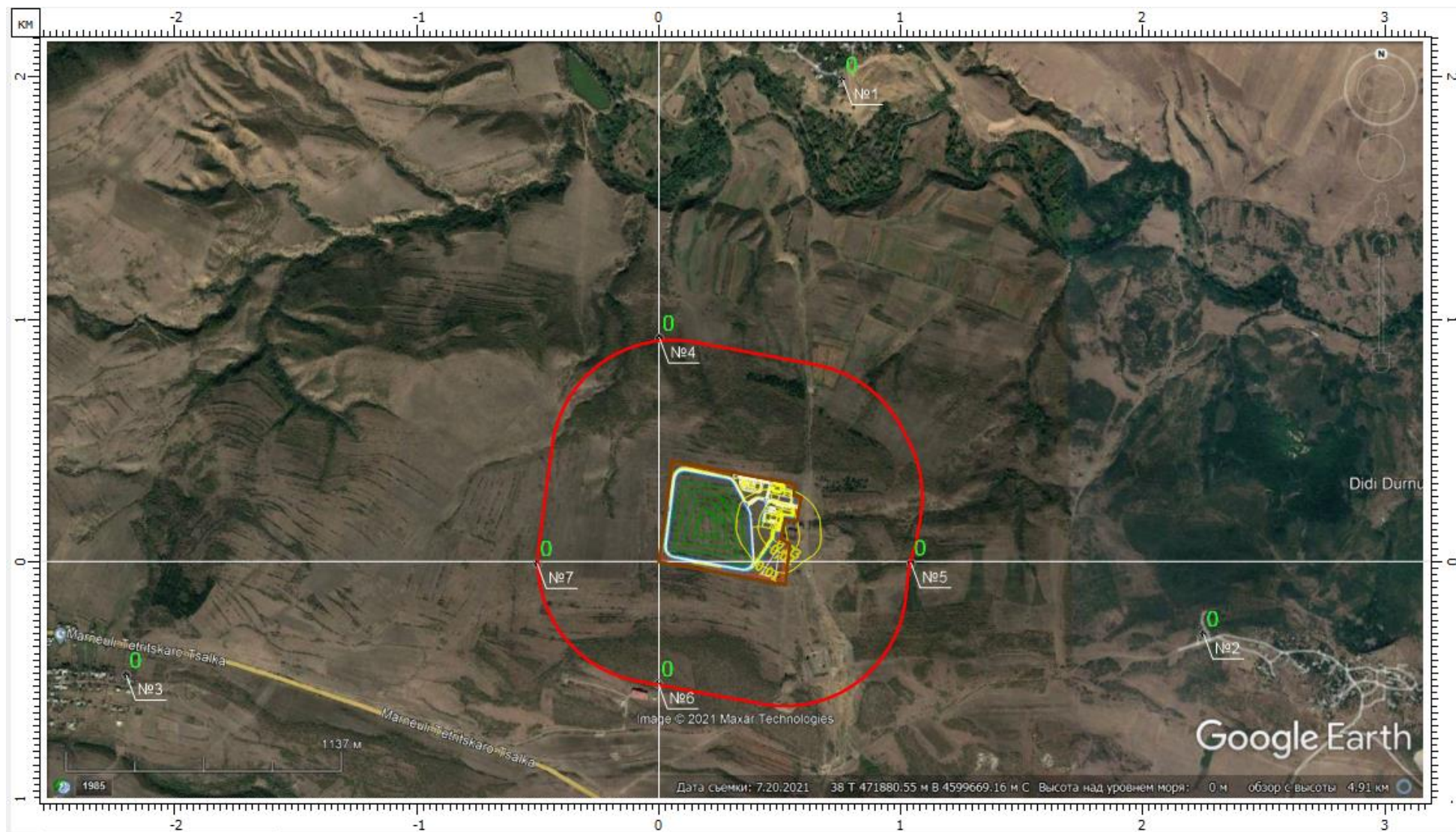
ჯამური ზემოქმედების 6038 ჯგუფის (კოდები 330+1071) მაქსიმალური კონცენტრაციები საკონტროლო წერტილებში (№№1÷3) უახლოეს დასახლებებთან და (№№4÷7) ნორმირებულ 500 მეტრიან ზონის საზღვარზე.



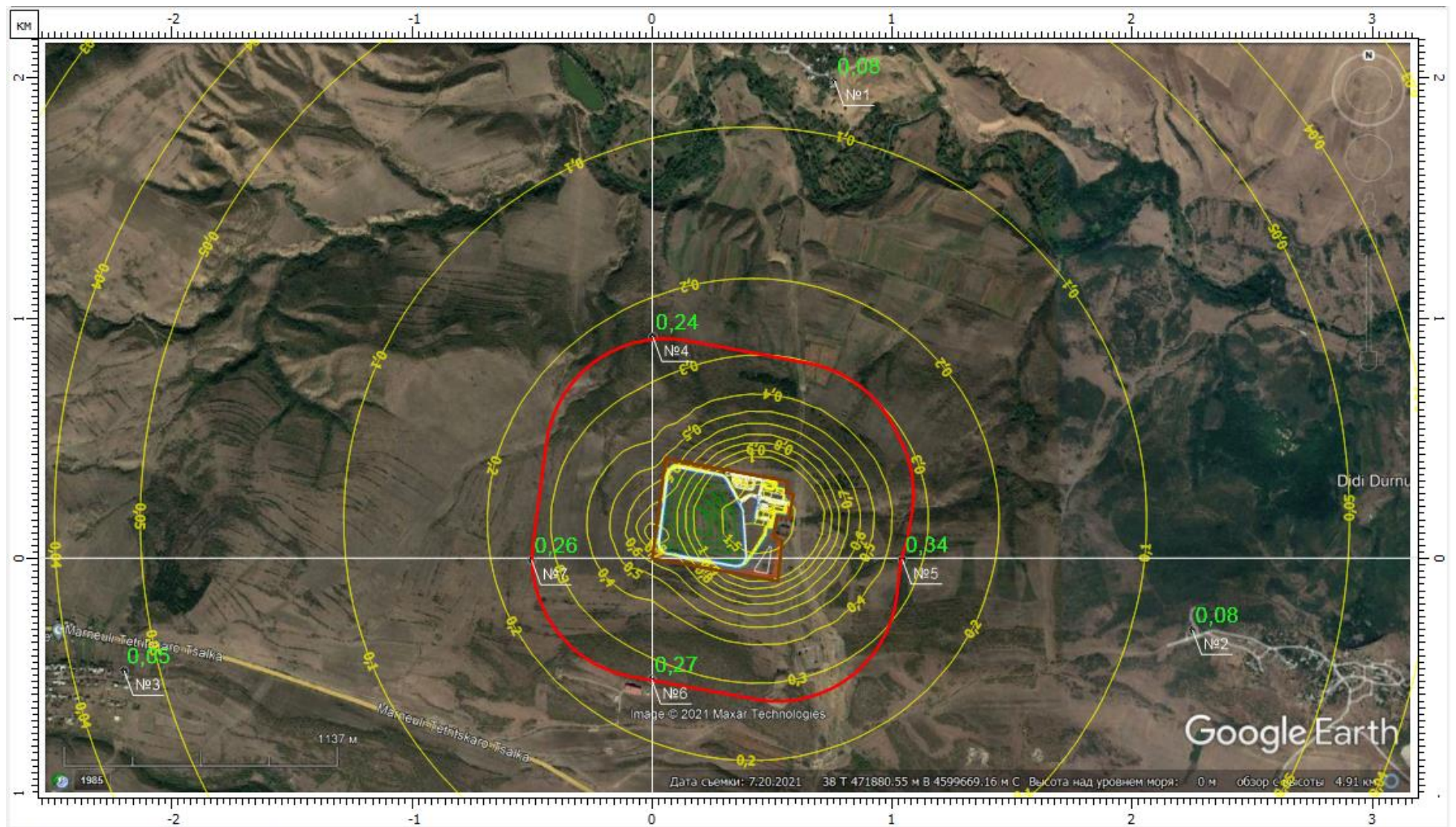
ჯამური ზემოქმედების 6043 ჯგულის (კოდები 330+333) მაქსიმალური კონცენტრაციები საკონტროლო წერტილებში (№№1÷3) უახლოეს დასახლებებთან და (№№4÷7) ნორმირებულ 500 მეტრიან ზონის საზღვარზე.



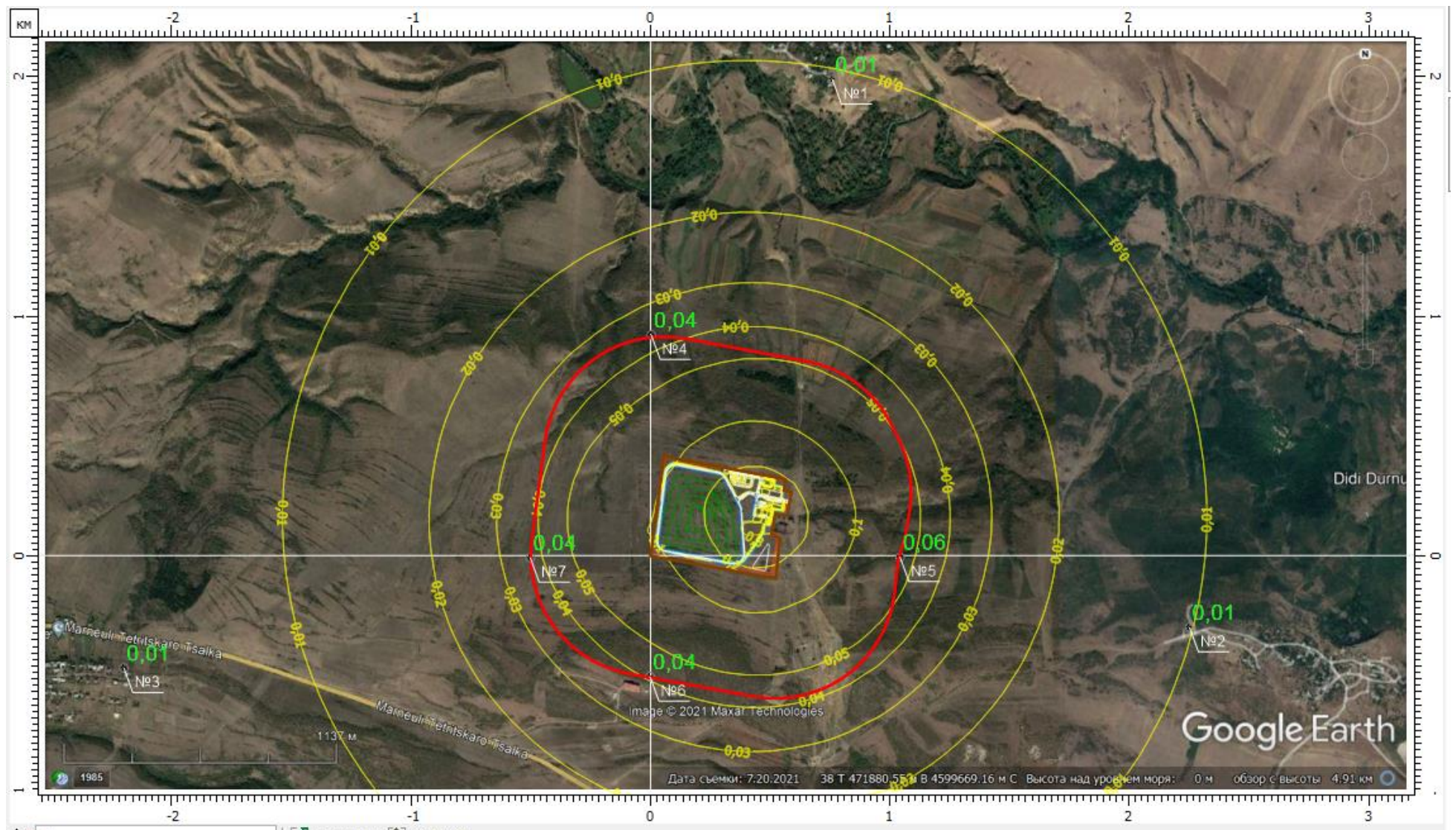
ჯამური ზემოქმედების 6046 ჯგუფის (კოდები 337+2908) მაქსიმალური კონცენტრაციები საკონტროლო წერტილებში (№№1÷3) უახლოეს დასახლებებთან და (№№4÷7) ნორმირებულ 500 მეტრიან ზონის საზღვარზე.



ჯამური ზემოქმედების 6053 ჯგუფის (კოდები 342+344) მაქსიმალური კონცენტრაციები საკონტროლო წერტილებში (№№1÷3) უახლოეს დასახლებებთან და (№№4÷7) ნორმირებულ 500 მეტრიან ზონის საზღვარზე.



არასრული ჯამური ზემოქმედების 6204 ჯგუფის (კოდები 301+330) მაქსიმალური კონცენტრაციები საკონტროლო წერტილებში (№№1÷3) უახლოეს დასახლებებთან და (№№4÷7) ნორმირებულ 500 მეტრიან ზონის საზღვარზე.



ჯამური ზემოქმედების 6205 ჯგუფის (კოდები 330+342) მაქსიმალური კონცენტრაციები საკონტროლო წერტილებში (№№1÷3) უახლოეს დასახლებებთან და (№№4÷7) ნორმირებულ 500 მეტრიან ზონის საზღვარზე.